

Fiche technique

Filtre à impuretés Type FA



Le filtre à impuretés type FA est à cartouche remplaçable qui s'utilise dans les tuyauteries avec réfrigérants fluorés, ammoniac, eau, saumure, huile et gaz.

Caractéristiques générales

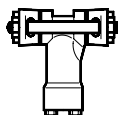
- Absorbe les impuretés sous forme par ex., de laitier et débris de soudure.
- Chute de pression minimale
- Classification : DNV, CRN, BV, EAC etc.
Pour recevoir la liste mise à jour des certifications des produits, merci de prendre contact avec votre agence commerciale Danfoss.

Caractéristiques techniques

- *Température du médium*
-50 à 140°C
- *Pression de service max.*
PS = 28 bar
- *Pression d'essai max.*
p' = 42 bar
- *Élément filtrant*
Toile d'acier inoxydable 150μ (100 mailles)

Matériaux

- Joints sans asbeste
- Corps de vanne en GGG - 40.3

Numéros de code
Vannes assemblées


- 1) La valeur K_v est le débit d'eau en m³/h pour une chute de pression dans le filtre de 1 bar, ρ = 1000 kg/m³.
- 2) N° de code avec boulons, écrous et joints, mais sans brides.
- 3) N° de code avec boulons, écrous, joints et brides.

Type	Application	Raccord de vanne ou de conduite	Surf. filtrante cm ²	Vol. filtrant cm ³	Valeur k _v ¹⁾ m ³ /h	Tirants	N° de code
FA 15	Montage direct sur vanne	6 F, TE 12, CVM	40	68	3.3	M12 × 180	006-0040 ²⁾
		TEA 20, TEAT 20, TEVA 20			3.3	M12 × 170	006-0042 ²⁾
		EVR 15, EVRA 3			3.3	M12 × 188	006-0043 ²⁾
		EVRA/T 10-15			3.3	M12 × 107	006-1012 ²⁾
FA 20	Montage direct sur vanne	EVR 20	60	145	7.0	M12 × 240	006-0046 ²⁾
		TEA 85, TEAT 85, TEVA 85			7.0	M12 × 206	006-0048 ²⁾
		EVRA/T 20			7.0	M12 × 127	006-1013 ²⁾
FA 15	Montage sur tuyauterie	Brides à souder 1/4 in.	40	68	1.9	M12 × 127	006-0050 ³⁾
		Brides à souder 3/8 in.			2.6	M12 × 127	006-0051 ³⁾
		Brides à souder 1/2 in.			3.5	M12 × 127	006-0052 ³⁾
		Brides à souder 3/4 in.			3.5	M12 × 127	006-0053 ³⁾
		Brides à braser 1/2 in.			2.6	M12 × 127	006-0057 ³⁾
		Brides à braser 5/8 in.			3.4	M12 × 127	006-0058 ³⁾
		Brides à braser 3/4 in.			3.2	M12 × 127	006-0059 ³⁾
		Brides à braser 7/8 in.			3.5	M12 × 127	006-0075 ³⁾
		Brides à braser 1 in.			3.5	M12 × 127	006-0060 ³⁾
FA 20	Montage sur tuyauterie	Brides à souder 1/2 in.	60	145	5.1	M12 × 160	006-0065 ³⁾
		Brides à souder 3/4 in.			7.4	M12 × 160	006-0066 ³⁾
		Brides à souder 1 in.			7.4	M12 × 160	006-0067 ³⁾
		Brides à braser 5/8 in.			5.1	M12 × 160	006-0071 ³⁾
		Brides à braser 1 1/8 in.			7.3	M12 × 160	006-0074 ³⁾

Composants / Accessoires
Boîtier de filtre sans brides

Type	Surface filtrante cm ²	Volume filtrant cm ³	Valeur k _v ¹⁾ m ³ /h	N° de code
FA 15	40	68	3.3	036-0060
FA 20	60	145	7.0	036-0061 ²⁾
FA 20	60	145	7.0	036-0062 ³⁾

- 1) La valeur k_v est le débit d'eau en m³/h pour une chute de pression dans le filtre de 1 bar, ρ = 1000 kg/m³.
- 2) Montage direct dans la conduite.
- 3) Montage direct sur la vanne.

Brides simples avec joint de bride pour FA 15

Version	Type	N° de code
A souder 3/8 in.	T	006-1120
	G	006-1121
A souder 1/2 in.	T	006-1122
	G	006-1123
A souder 3/4 in.	T	006-1124
	G	006-1125
A braser 5/8 in.	T	006-1162
	G	006-1163
A braser 7/8 in.	T	006-1176
	G	006-1177

Jeu de tirants avec joints

Version	N° de code
M12 × 107 mm	006-1101
M12 × 127 mm	006-1108
M12 × 160 mm	006-1136
M12 × 170 mm	006-1103
M12 × 180 mm	006-1102
M12 × 188 mm	006-1104
M12 × 206 mm	006-1106
M12 × 240 mm	006-1105

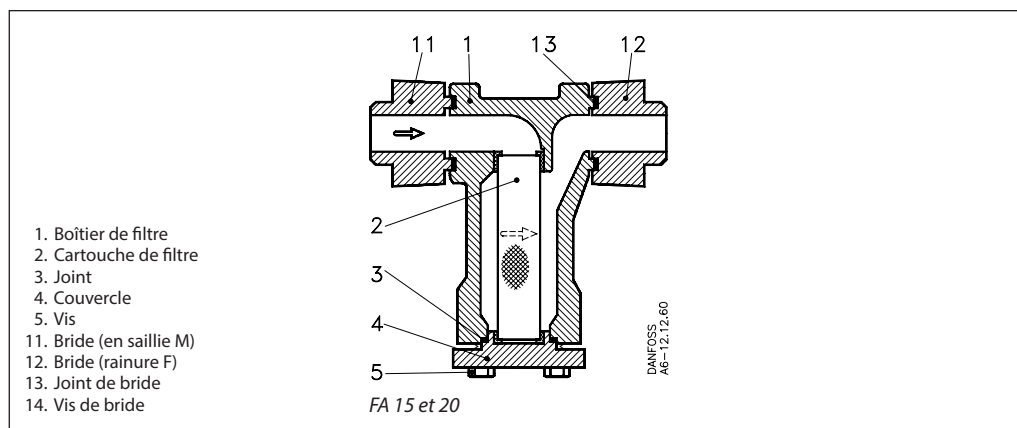
Brides simples avec joint de bride pour FA 20¹⁾

Version	Type	N° de code
A souder 3/4 in.	T	006-1128
	G	006-1129
A souder 1 in.	T	006-1130
	G	006-1131
A braser 1 1/8 in.	T	006-1174
	G	006-1175

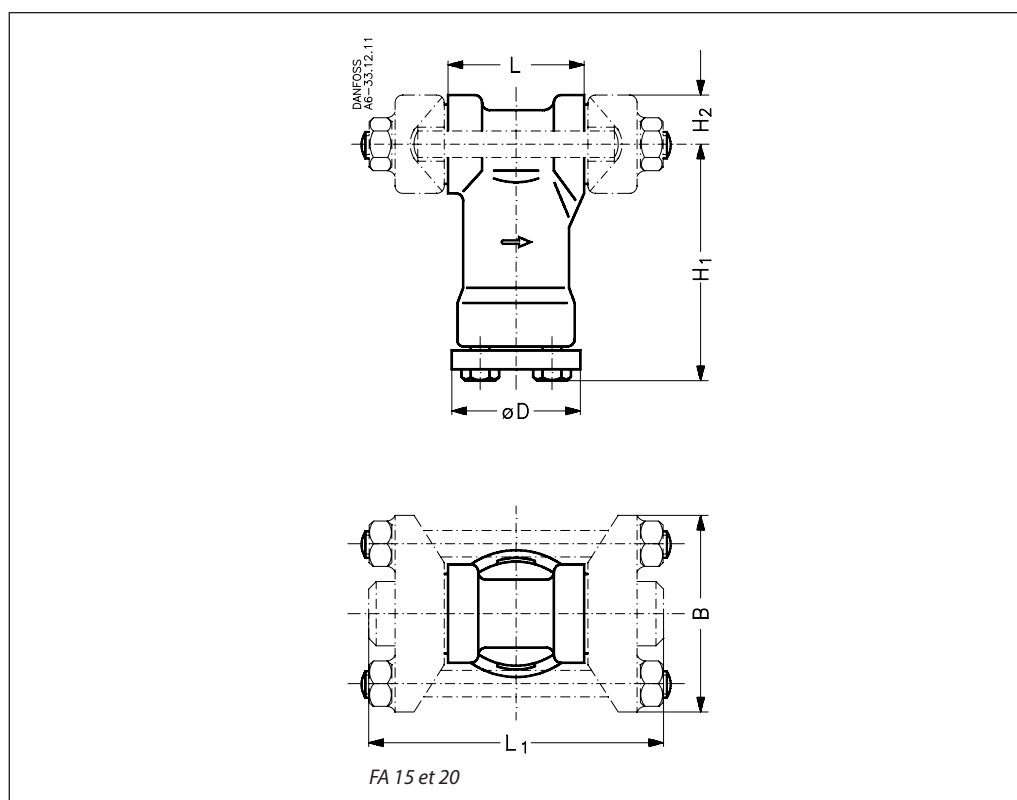
- 1) Pour n° de code **036-0061** seulement.

Type F = bride femelle.
Type M = bride mâle.

Conception



Dimensions et poids



Type	N° de code	H ₁ mm	H ₂ mm	L mm	Brides		B mm	Ø D mm	Poids kg
					à souder L ₁ mm	à brasier L ₁ mm			
FA 15	006-0040 → 006-0043	95	20	54				51	1.2
FA 15	006-0050 → 006-0058	95	20		116	109	80	51	1.7
FA 20	006-0046 → 006-0048	106	26	72				60	2.2
FA 20	006-0065 → 006-0074	106	26		142	137	96	60	2.9

ENGINEERING
TOMORROW

Danfoss

Danfoss n'assume aucune responsabilité quant aux erreurs qui se seraient glissées dans les catalogues, brochures ou autres documentations écrites. Dans un souci constant d'amélioration, Danfoss se réserve le droit d'apporter sans préavis toutes modifications à ses produits, y compris ceux se trouvant déjà en commande, sous réserve, toutefois, que ces modifications n'affectent pas les caractéristiques déjà arrêtées en accord avec le client. Toutes les marques de fabrique de cette documentation sont la propriété des sociétés correspondantes. Danfoss et le logotype Danfoss sont des marques de fabrique de Danfoss A/S. Tous droits réservés.
