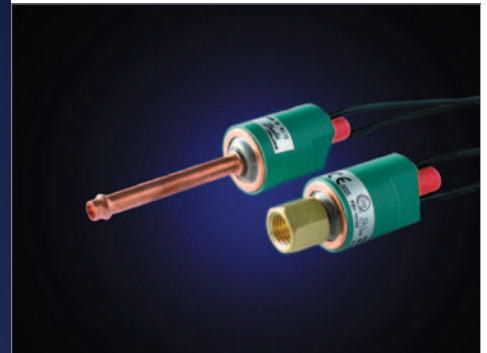


Nuove prospettive con
Minipressostati Danfoss Saginomiya



Reliable and consistent



Minipressostati ACB / LCB

• **Ampia gamma di applicazioni**

- Campo di pressione da -0.5 a 45 bar
- Contatti Normalmente Chiusi, Normalmente Aperti o SPDT
- Automatici o con reset manuale
- Diversi tipi di attacchi a brasare e filettati
- Con cavo o Fast-on
- Cavo con terminale spelato o con connettore su specifica cliente

• **Versione aperta o con protezione IP 65**

• **Approvazioni CE, TUV, VDE, UL e C-UL**

Gli ACB/LCB sono pressostati compatti a diaframma per impianti frigoriferi e condizionamento aria. La versione standard è equipaggiata con un contatto da 6A automatico o a riarmo manuale.

La robustezza e affidabilità, rende questo pressostato adatto a molti tipi di unità.

La compattezza, leggerezza ed elevato grado di protezione, ne permettono l'installazione diretta sugli impianti frigoriferi e condizionamento aria per i necessari controlli di pressione.

Gli ACB/LCB sono disponibili con diverse pressioni di intervento e attacchi per soddisfare i requisiti del cliente.

I minipressostati ACB/LCB sono utilizzati negli impianti di refrigerazione e condizionamento aria con fluidi CFC, HCFC, HFC come sicurezza di bassa e alta pressione e per il controllo dei ventilatori.



ACB con reset manuale

APPLICAZIONE

FUNZIONAMENTO

Gli ACB/LCB, contengono uno o più diaframmi in acciaio inox. Ciascun disco, inverte la sua curvatura se attivato dalla pressione di intervento richiesta dal cliente.

Quando il diaframma "snaps" interviene, i contatti elettrici aprono o chiudono spinti dall'alberino interno. Il pressostato si ripristina automaticamente quando la pressione scende al di sotto (o al di sopra) del valore impostato.

DATI TECNICI

Refrigerante	CFC, HCFC, HFC
Gamma	da -0,5 bar a 45 bar
Reset	Automatico, Manuale
Contatti	SPST-NO, SPST-NC, SPDT
Collegamenti elettrici	AWG18 cavi
Lunghezza cavo	150 cm (nero)
Carico sui contatti	6A @ 250V AC per SPST 4A @ 250V AC per SPDT
Attacchi pressione	1/4" ODM saldare 6 mm ODM saldare 1/4" SAE femmina a cartella with depressor pin
Max. pressione di esercizio MWP	45 bar
Pressione di scoppio	300 bar
Temperatura del mezzo	da -35 a 135°C
Temperatura ambiente	da -30 a 85°C
Protezione	Versione con cavo: IP65
Approvazioni	CE TUV, VDE UL & C-UL

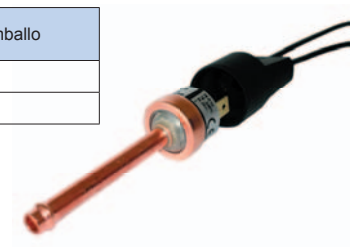
Ampia gamma di versioni disponibili su richiesta. Vedere tabella a pag. 6.

ACCESSORI SPECIALI

Per aumentare la protezione sui minipressostati di tipo aperto fast-on, IP 4 è disponibile un connettore speciale in gomma resistente all'acqua IP65. Il connettore IP65, è disponibile con cavo di varie lunghezze.

Codice	Lunghezza cavo standard [m]*	Quantità per imballo
061F1301	1	100
061F1302	2,5	100

* cavi con diverse lunghezze sono disponibili su richiesta



CARATTERISTICHE STANDARD

- Portata elettrica contatti: 6A (SPST), 4A (SPDT)
- Collegamento elettrico: 1,5 m (59") cavo AWG18
- Colore cavo: nero
- Quantità per imballo: 20 pz (imballo industriale)
- Peso: automatico (0,073 kg/pc), manuale (0,082 kg/pc)
- Eccellente ripetitività e stabilità della pressione di intervento
- Antimanomissione, non è possibile modificare la pressione d'intervento
- Tenuta ermetica: IP65
- Involucro resistente alla corrosione
- Piccoli e leggeri per una diretta installazione
- Approvazioni CE (categoria IV), TUV, VDE, UL & C-UL *

SELEZIONE MINIPRESSOSTATI STANDARD

Applicaz.	Reset	Cut out bar	Cut in bar	Contatto		Attacco		Codice	Tipo	Descrizione	
				SPST	SPDT	Saldare					1/4" per cartella con spingivalvola
						6mm	1/4"				
Cut out alta pressione	automatico	18 ± 0.7	13 ± 1.2	SPST-NC		x			061F7504	ACB-2UB504W	ACB HP aut 6mm saldare
	automatico	18 ± 0.7	13 ± 1.2	SPST-NC			x		061F7505	ACB-2UB505W	ACB HP aut 1/4" saldare
	automatico	18 ± 0.7	13 ± 1.2	SPST-NC				x	061F7506	ACB-2UB506W	ACB HP aut 1/4" F cartella
	automatico	18 ± 0.7	13 ± 1.2	SPDT				x	061F9057	ACB-2UC59W	ACB HP aut SPDT 1/4" F cartella
	automatico	23 ± 0.7	19 ± 1.2	SPST-NC				x	061F8494	ACB2UB465W	ACB HP aut SPST 1/4" F cartella
	automatico	23 ± 0.7	19 ± 1.2	SPDT				x	061F9056	ACB-2UC58W	ACB HP aut SPDT 1/4" F cartella
	manuale	23 ± 0.7	19 ± 1.2	SPDT				x	061F9243	ACB-PC62M	ACB HP man SPDT 1/4" F cartel.
	automatico	26 ± 1.0	20 ± 1.5	SPST-NC		x			061F7507	ACB-2UB507W	ACB HP aut SPST 6mm saldare
	automatico	26 ± 1.0	20 ± 1.5	SPST-NC			x		061F7508	ACB-2UB508W	ACB HP aut SPST 1/4" saldare
	automatico	26 ± 1.0	20 ± 1.5	SPST-NC				x	061F7509	ACB-2UB509W	ACB HP aut SPST 1/4" F cartella
	manuale	26 ± 1.0	20 ± 2.0	SPST-NC		x			061F9703	ACB-2UB803MW	ACB HP man SPST 6mm saldare
	manuale	26 ± 1.0	20 ± 2.0	SPST-NC			x		061F9714	ACB-2UB814MW	ACB HP man SPST 1/4" saldare
	manuale	26 ± 1.0	20 ± 2.0	SPST-NC				x	061F9713	ACB-2UB813MW	ACB HP aut SPST 1/4" F cartella
	manuale	26 ± 1.0	20 ± 1.5	SPDT				x	061F9055	ACB-2UC57W	ACB HP aut SPDT 1/4" F cartella
	automatico	28 ± 1.0	21 ± 1.5	SPST-NC		x			061F7510	ACB-2UB510W	ACB HP aut SPST 6mm saldare
	automatico	28 ± 1.0	21 ± 1.5	SPST-NC			x		061F7513	ACB-2UB513W	ACB HP aut SPST 1/4" saldare
	automatico	28 ± 1.0	21 ± 1.5	SPST-NC				x	061F7514	ACB-2UB514W	ACB HP aut SPST 1/4" F cartella
	manuale	28 ± 1.0	21 ± 1.5	SPST-NC				x	061F9522	ACB-2UB327MW	ACB HP man SPDT 1/4" F cartel.
	automatico	28 ± 1.0	21 ± 1.5	SPDT				x	061F9054	ACB-2UC56W	ACB HP aut SPDT 1/4" F cartella
	manuale	28 ± 1.0	21 ± 1.5	SPDT				x	061F9242	ACB-PC61M	ACB HP man SPDT 1/4" F cartel.
	automatico	31 ± 1.0	24 ± 1.5	SPST-NC		x			061F8493	ACB-2UB464W	ACB HP man SPST 6mm saldare
	automatico	31 ± 1.0	24 ± 1.5	SPST-NC				x	061F8492	ACB-2UB463W	ACB HP aut SPST 1/4" F cartella
	automatico	31 ± 1.0	24 ± 1.5	SPDT				x	061F9053	ACB-2UC55W	ACB HP aut SPDT 1/4" F cartella
	automatico	42 ± 1.2	33 ± 2.0	SPST-NC		x			061F7515	ACB-2UB515W	ACB HP man SPST 6mm saldare
automatico	42 ± 1.2	33 ± 2.0	SPST-NC			x		061F7516	ACB-2UB516W	ACB HP aut SPST 1/4" saldare	
automatico	42 ± 1.2	33 ± 2.0	SPST-NC				x	061F7517	ACB-2UB517W	ACB HP aut SPST 1/4" F cartella	
manuale	42 ± 1.2	33 ± 2.0	SPST-NC				x	061F9575	ACB-2UB461MW	ACB HP man SPST 1/4" F cartel.	
automatico	42 ± 1.2	33 ± 2.0	SPDT				x	061F9052	ACB-2UC54W	ACB HP aut SPDT 1/4" F cartella	
Cut out Bassa pressione	automatico	0.5 ± 0.4	1.5 ± 0.3	SPST-NO		x			061F7518	ACB-2UA518W	ACB LP aut SPST 6mm saldare
	automatico	0.5 ± 0.4	1.5 ± 0.3	SPST-NO			x		061F7519	ACB-2UA519W	ACB LP aut SPST 1/4" saldare
	automatico	0.5 ± 0.4	1.5 ± 0.3	SPST-NO				x	061F7520	ACB-2UA520W	ACB LP aut SPST 1/4" F cartella
	automatico	0.7 ± 0.5	1.7 ± 0.4	SPST-NO		x			061F7521	ACB-2UA521W	ACB LP aut SPST 6mm saldare
	automatico	0.7 ± 0.5	1.7 ± 0.4	SPST-NO			x		061F7522	ACB-2UA522W	ACB LP aut SPST 1/4" saldare
	automatico	0.7 ± 0.5	1.7 ± 0.4	SPST-NO				x	061F7523	ACB-2UA523W	ACB LP aut SPST 1/4" F cartella
	automatico	0.7 ± 0.5	1.7 ± 0.4	SPDT				x	061F9058	ACB-2UC60W	ACB LP aut SPDT 1/4" F cartella
	automatico	1.7 ± 0.5	2.7 ± 0.4	SPST-NO		x			061F7524	ACB-2UA524W	ACB LP aut SPST 6mm saldare
	automatico	1.7 ± 0.5	2.7 ± 0.4	SPST-NO			x		061F7525	ACB-2UA525W	ACB LP aut SPST 1/4" saldare
	automatico	1.7 ± 0.5	2.7 ± 0.4	SPST-NO				x	061F7526	ACB-2UA526W	ACB LP aut SPST 1/4" F cartella
Controllo ventole	automatico	8.5 ± 1.2	11 ± 0.8	SPST-NO				x	061F8490	ACB-2UA392W	ACB fan aut SPST 1/4" F cartella
	automatico	8.5 ± 1.2	11 ± 0.8	SPST-NO		x			061F8491	ACB-2UA393W	ACB fan aut SPST 6mm saldare
	automatico	13 ± 1.5	16 ± 1.0	SPST-NO				x	061F8333	ACB-2UA305W	ACB fan aut SPST 1/4" F cartella
	automatico	13 ± 1.5	16 ± 1.0	SPST-NO		x			061F8334	ACB-2UA306W	ACB fan aut SPST 6mm saldare

* La versione SPDT con reset manuale è solo approvato CE



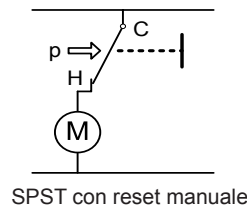
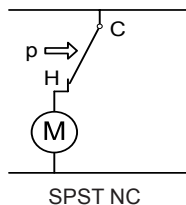
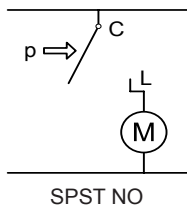
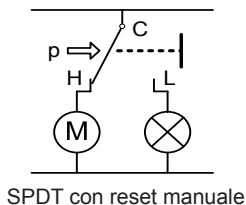
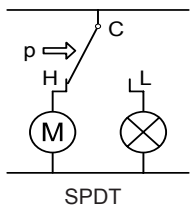
PRINCIPI DI FUNZIONAMENTO

Attraverso l'attacco, la pressione dell'impianto agisce sul diaframma. Il diaframma spinge sull'alberino interno mettendolo in movimento.

Quando l'alberino interno sale, esso spinge il piattello dei contatti interrompendo il collegamento tra i contatti H e C (nella versione Normalmente Chiuso) o chiudendo in contatti H e L (nella versione Normalmente Aperto).

Non appena la pressione diminuisce, il diaframma ritorna nella sua posizione e l'alberino interno scende, facendo ritornare i contatti nella loro posizione originale.

COLLEGAMENTI ELETTRICI



SPST = Contatto singolo
SPDT = Contatto doppio

(NO) = Normalmente aperto
(NC) = Normalmente chiuso

COSTRUZIONE

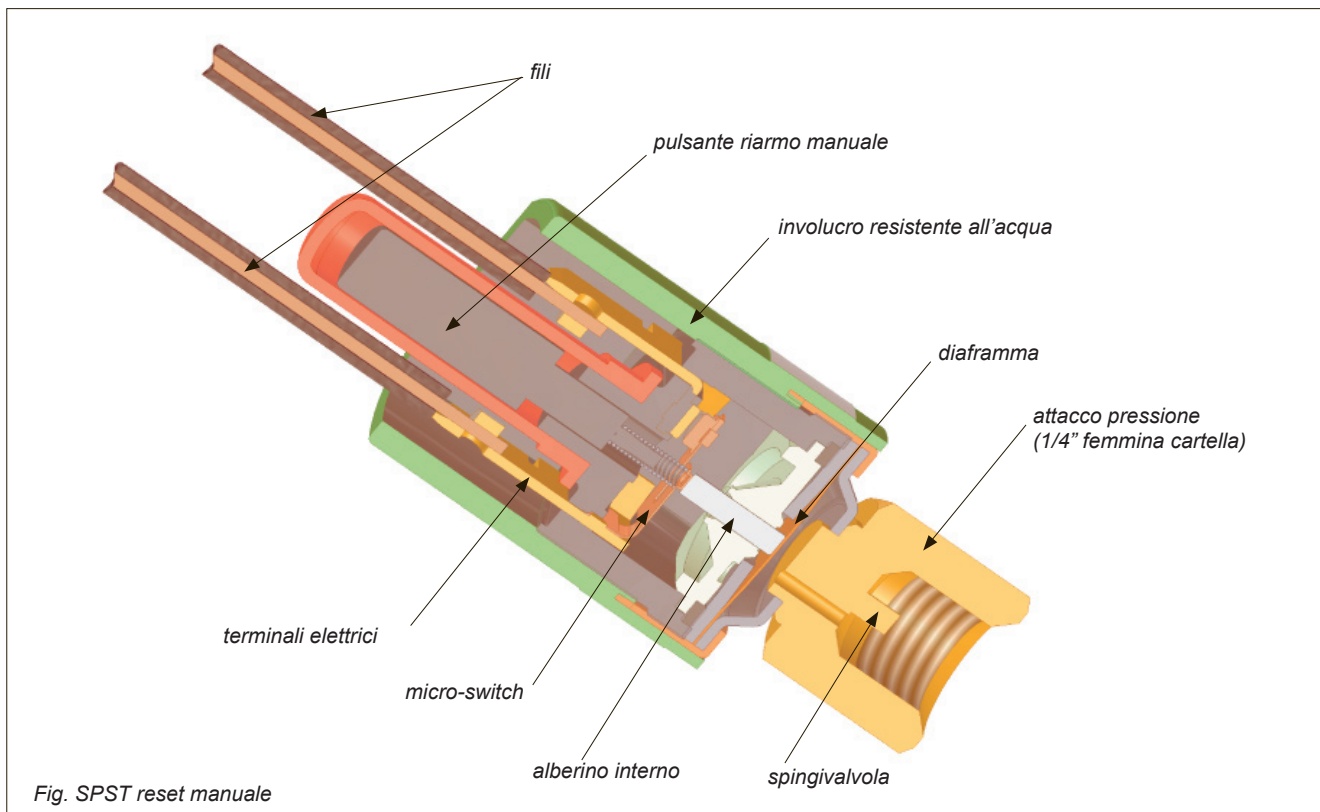
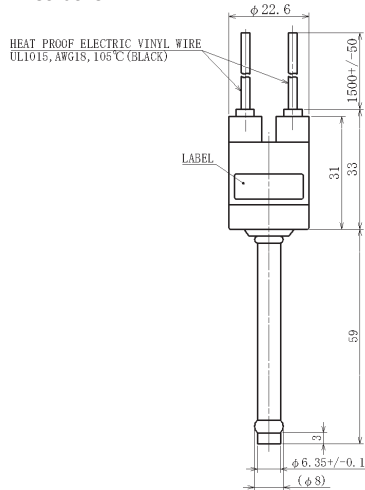


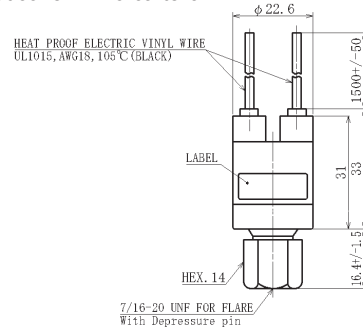
Fig. SPST reset manuale

DIMENSIONI DEI MINIPRESSOSTATI STANDARD

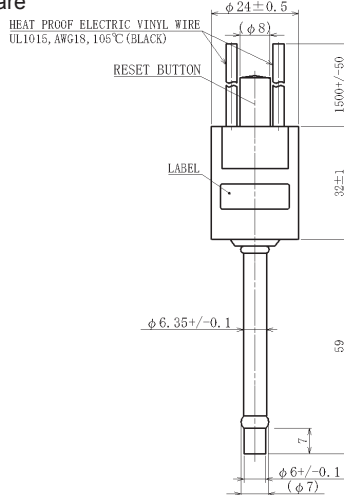
SPST resistente all'acqua con reset automatico 1/4" saldare



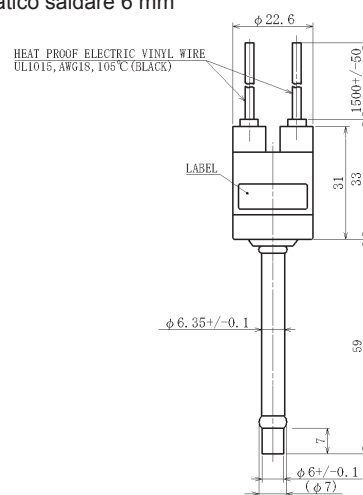
SPST resistente all'acqua con reset automatico femmina cartella



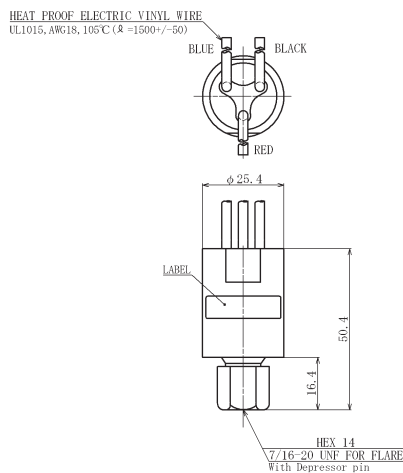
SPST resistente all'acqua con reset manuale saldare



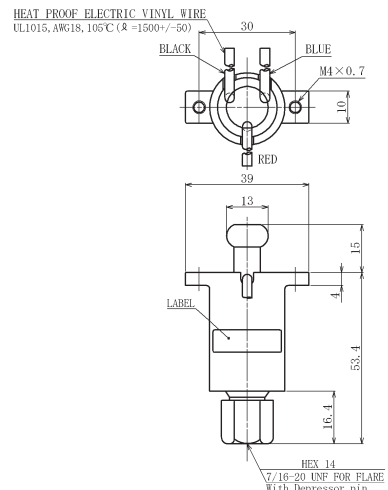
SPST resistente all'acqua con reset automatico saldare 6 mm



SPDT con reset automatico



SPDT con reset manuale



SPECIFICHE

	Product	Electrical rating	Contact	Approvals	Enclosure	Reset	Housing	Port fitting	Upper activation setting [bar gauge]	Tolerance on upper setting [bar]	Lower activation setting [bar gauge]	Tolerance on low setting [bar]	Electrical connection	Cable length in cm	Cable plug	Mark if additional specifications	Details of special features (if any)
Requested specs:	Example: ACB - 2U B 1 W A R L 20,0 1,0 15,0 1,5 A 100 0																
Field	Code	Explanation															
Product	LCB	-0,5 bar to 7 bar															
	ACB	-0,5 bar to 45 bar															
	HCB	15 bar to 45 bar (max pressure 150 bar, automotive version)															
Electrical rating	1U	1A @ 250V AC															
	2U	6A @ 250V AC (SPST), 4A @ 250V AC (SPDT)															
	3U	4A @ 250V AC (do not specify on new types)															
	4U	0,05A @ 12/24V DC (gold contacts)															
Contact	A	SPST-NO															
	B	SPST-NC															
	C	SPDT															
Approvals	0	CE [category II] approval															
	1	CE [category IV], TÜV, VDE, UL & C-UL approvals (only with ACB)															
	2	UL & C-UL approvals (only with ACB)															
	3	CE [category IV] approval (only with ACB)															
Enclosure	O	Open IP40															
	W	Waterproof IP65 (only with cables)															
Reset	A	Automatic															
	M	Manual (not SPST-NO; SPDT only in Panel mount housing)															
Housing	R	Regular hot-melt															
	E	Epoxy type															
	V	Vacuum type housing															
	P	Panel mount (mandatory for SPDT Manual reset versions)															
Port fitting	M	1/4" SAE female flare w. deflator															
	V	1/4" SAE female flare w. 1mm deflator															
	H	1/4" SAE male flare															
	P	1/4" solder Cu-tube (tip = 3 mm)															
	X	1/4" solder Cu-tube (tip = 7 mm)															
	L	6 mm solder Cu-tube															
	E	1/8-27 NPT male															
	Y	R (PT) 1/8"															
	O	0,9 meter capillary tube w. 1/4" SAE flare nut															
	C	0,4 meter capillary tube ø2,4mm															
	U	0,6 meter capillary tube ø2,4mm															
	F	0,7 meter capillary tube ø2,4mm															
	G	1,0 meter capillary tube ø2,4mm															
	W	0,9 meter capillary tube w. 1/4" solder Cu-tube															
	N	3/8"-24UNF w. O-ring															
	R	10mm x 1,25 w. O-ring															
Upper activation setting [bar gauge]	---	Please use one of standard lengths: 020, 050, 080, 100, 150, 200 & 250 cm															
Tolerance on upper setting [bar]	---	+/- indicated value															
Lower activation setting [bar gauge]	---	+/- indicated value															
Tolerance on low setting [bar]	---	+/- indicated value															
Electrical connection	A	AWG18 cables															
	B	AWG16 cables															
	C	AWG18 (UL 3173) cables															
	S	90 deg. spades															
	D	Double insulated AWG18 cables															
	V	Double insulated H05VV5-F 2-in-1 cable (on request only, E housing only, Automatic reset only)															
	R	Double insulated H05RNF 2-in-1 cable (on request only, E housing only, Automatic reset only)															
	P	AWG18 with PVC tube															
	H	AWG18 halogen free (RoHS compliant, currently E housing only)															
Cable length in cm	---	Please use one of standard lengths: 020, 050, 080, 100, 150, 200 & 250 cm															
Cable plug		(Leave blank if no cable)															
	0	Cut ends															
	A	AMP #187															
	B	AMP #250															
	C	VHR 3N															
	D	VHR 2N															
	E	Molex 5557-02R															
	F	AMP 350777-1															
	G	JST FVDG M1,25-5															
	H	Stripped ends l = 15mm															
	I	Pin connector AMP 3200250 (A1-10)															
	J	AMP #282080															
	W	Wago connector															
Additional features		Leave blank if no additional specifications															
	X	Please specify (clear text attachment)															
Details of special features (if any)																	



Instruction ACB Cartridge Controls

060R9765

060R9765

Media: HFC and HCFC refrigerants, oil, air, water

Medium: Kältemittel HFCKW und HFKW, Öl, Luft, Wasser
 Médias: HFC et HCFC, huile, air, eau
 Aplicaciones: Refrigerantes fluorinados HFC/HCFC, aceite, aire, agua
 Mezzo: HFC e HCFC refrigeranti, olio, aria, acqua

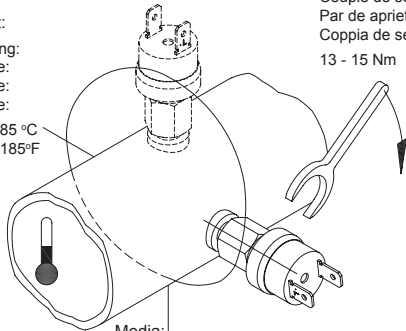
Type	Contact system	Ohmic	Inductive FLA	Starting LRA	Voltage
ACB-1UA	SPST-NO	1 A	1 A	6 A	120/240 AC
					250 AC
ACB-1UB	SPST-NC	1 A	1 A	6 A	120/240 AC
					250 AC
ACB-2UA	SPST-NO	8 A	8 A	48 A	120/240 AC
		6 A	6 A	36 A	250 AC
ACB-2UB	SPST-NC	8 A	8 A	48 A	120/240 AC
		6 A	6 A	36 A	250 AC
ACB-4UA	SPST-NO	0.075 A	0.075 A	0.075 A	120/240 AC and 30 DC
					250 AC and 30 DC
ACB-4UB	SPST-NC	0.075 A	0.075 A	0.075 A	120/240 AC and 30 DC
					250 AC and 30 DC
ACB-2UC	SPDT	8 A	8 A	48 A	120/240 AC
		4 A	4 A	24 A	250 AC

Min/Max Temperature

Min/Max Temperatur
 Min/Max Température
 Min/Max Temperatura
 Min/Max Temperatura

Ambient:
 Umgebung:
 Ambiente:
 Ambiente:
 Ambiente:

-30 → + 85 °C
 -20 → + 185°F

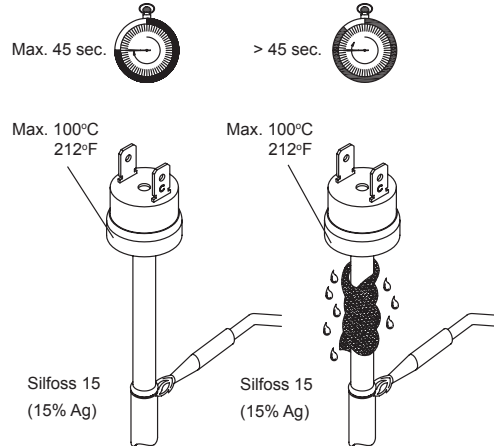


Torque:
 Moment:
 Couple de serrage:
 Par de apriete:
 Coppia de serraggio:
 13 - 15 Nm

Media:
 Medium:
 Médias:
 Aplicaciones:
 Mezzo:
 -55 → +135°C
 -70 → + 275°C

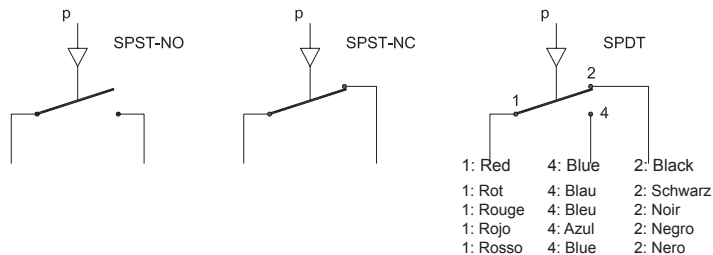
Soldering

Löten
 Soudage
 Saldatura
 Soldadura



Contact system

Kontaktsystem
 Système de contacts
 Contactos eléctricos
 Tipo di contatti



I prodotti Danfoss Saginomiya coprono un'ampia gamma di controlli automatici per Refrigerazione e Condizionamento Aria.

VALVOLE A 4 VIE (CHV/STF/VHV)

- Ampia gamma di applicazioni
- Unica valvola per tutti i refrigeranti
- Scambio istantaneo con una minima pressione differenziale
- Elevata affidabilità



REGOLATORI DI VELOCITÀ DELLE VENTOLE (RGE)

- „Tutto in uno”, regolatore e sensore di pressione nello stesso involucro
- Versione monofase e trifase
- Parti meccaniche interne affidabili
- Semplici da installare e da regolare



SENSORI DI PRESSIONE (NSK/XSK)

- Compatti, leggeri e ad elevata precisione
- Versatili per svariate applicazioni
- Resistenti all'acqua (IP66)
- Disponibili con diversi attacchi



PICCOLE VALVOLE SOLENOIDI (NEV/VPV)

- Valvole compatte e leggere
- Disponibili per tutti i refrigeranti
- Disponibili con diversi attacchi
- Consentono di risparmiare spazio



CONTROLLI DI PRESSIONE AD ELEVATA PRECISIONE (TB)

- Pressostati ad elevata precisione
- Pressione di intervento regolabile
- Elevato carico ai contatti
- Taratura insensibile alle condizioni ambiente



VALVOLE D'ESPANSIONE CON MOTORE PASSO PASSO (KV)

- Elevata precisione di regolazione
- Elevata affidabilità
- Compatte e robuste



FLUSSOSTATI (FQS)

- Controllo affidabile del flusso
- Possono essere impiegati con molti diametri di tubazione



VALVOLE PER ACQUA (AWR/CWR)

- Controllo affidabile per condensatori ad acqua
- Compatte



DANFOSS S.r.l. - Corso Tazzoli, 221 - 10137 Torino - Tel. 011.3000511 - Fax 011.3000577 - www.danfoss.it

La Danfoss non si assume alcuna responsabilità circa eventuali errori nei cataloghi, pubblicazioni o altri documenti scritti. La Danfoss si riserva il diritto di modificare i suoi prodotti senza previo avviso, anche per i prodotti già in ordine sempre che tali modifiche si possano fare senza la necessità di cambiamenti nelle specifiche che sono già concordate. Tutti i marchi di fabbrica citati sono di proprietà delle rispettive società. Il nome Danfoss e il logotipo Danfoss sono marchi depositati della Danfoss A/S. Tutti i diritti riservati.