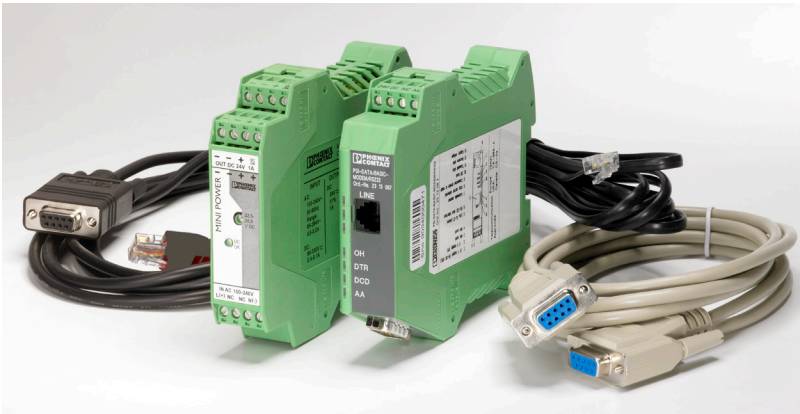


Data Sheet

Modem

Type AKA 231



Beim Modell AKA 231 handelt es sich um ein Modem, das zusammen mit ADAP-KOOL® Kühlanlagensteuerungen zum Einsatz kommt. Es kann Daten zwischen der ADAP-KOOL-Systemeinheit und einer externen Bedieneinheit (ebenfalls vom Typ ADAP-KOOL) übermitteln, und zwar über das Telefonnetz.

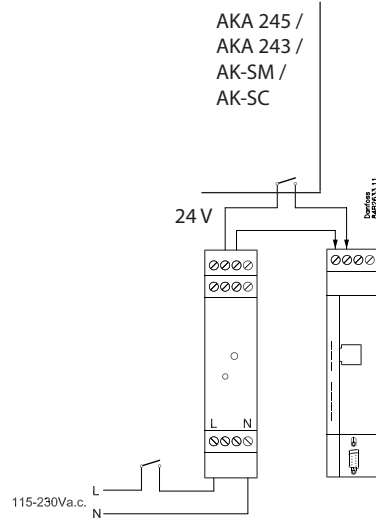
Das Modem (PSI-DATA/BASIC-Modem/RS232 V.24) wurde für den Einsatz in industriellen Bereichen konzipiert, wo die Anforderungen an elektromagnetische Verträglichkeit besonders hoch sind.

Technische Daten

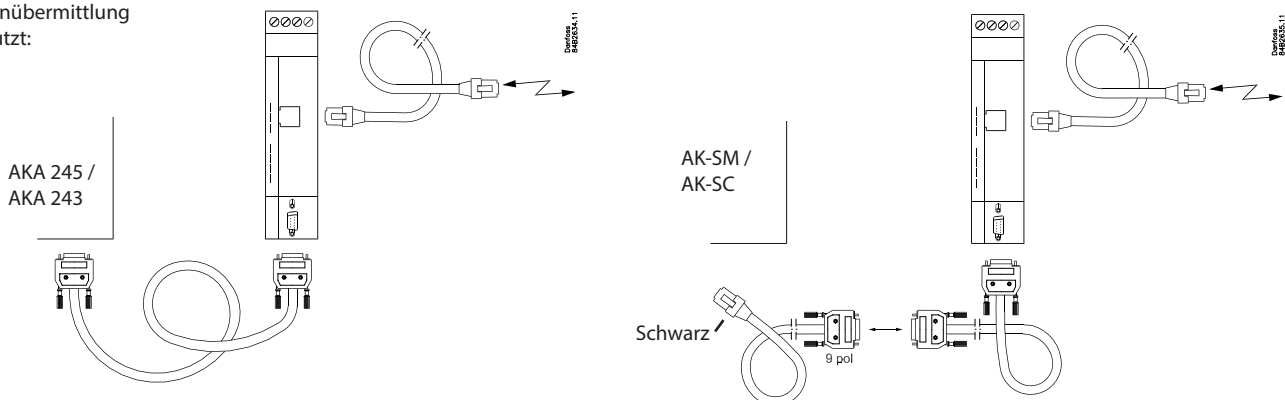
Versorgungsspannung	Für Stromversorgung	100 - 240 V a.c. 50/60 Hz (Versorgt das Modem mit 24 V d.c.) Bei 115 V: 750 mA Bei 230 V: 450 mA
Anschluss	an Systemeinheit	9-polig D-SUB
	an Telefonnetz	RJ12 6 pos.
Datenformat	Seriell asynchron UART/NRZ, 7/8 Datenbits, ½ Stopbits, Parität 1, Zeichenlänge: 10/11 Bits	
Serielle Übertragungsgeschwindigkeit	Automatische anpassung an: 300, 1200, 2400, 4800, 9600, 19200, 38400, 57600 und 115200 bps	
CE Übereinstimmungen	Gemäss EMV Richtlinien 89/336/EEC	
Zulassungen	TBR21 TIA-968-A CS-03 für Europa, USA und Kanada	
Umgebungstemperatur	0 - 55°C	
Montage	DIN-Schiene	
Masse (Höhe x Breite x Tiefe)	99 mm x 22,5 mm x 114,5 mm	
Gewicht	Modem	165 g
	Stromversorgung	290 g
Interne Erdung	Über das Gehäuse mit der DIN-Schiene verbunden.	

Anschlüsse

Die Stromversorgung des Modems erfolgt über die automatische Rückstellung-Funktion der Systemeinheit.



Die folgenden Kabel werden für die Datenübermittlung benutzt:



Bestellung

Typ	Beschreibung	Best. Nummer
AKA 231	Modem (PSI-daten/Basic-modem/RS232) + Stromversorgung + Kabel für AKA 243 und AKA 245 + Kabel für AK - Einheit + Kabel für Telefonnetz	084B2242

Die in Katalogen, Prospekten und anderen schriftlichen Unterlagen, wie z.B. Zeichnungen und Vorschlägen enthaltenen Angaben und technischen Daten sind vom Käufer vor Übernahme und Anwendung zu prüfen. Der Käufer kann aus diesen Unterlagen und zusätzlichen Diensten keinerlei Ansprüche gegenüber Danfoss oder Danfoss-Mitarbeitern ableiten, es sei denn, daß diese vorsätzlich oder grob fahrlässig gehandelt haben. Danfoss behält sich das Recht vor, ohne vorherige Bekanntmachung im Rahmen des Angemessenen und Zumutbaren Änderungen an ihren Produkten - auch an bereits in Auftrag genommenen - vorzunehmen. Alle in dieser Publikation enthaltenen Warenzeichen sind Eigentum der jeweiligen Firmen. Danfoss und das Danfoss-Logo sind Warenzeichen der Danfoss A/S. Alle Rechte vorbehalten.