

Data sheet

Thermomètre EKA 153



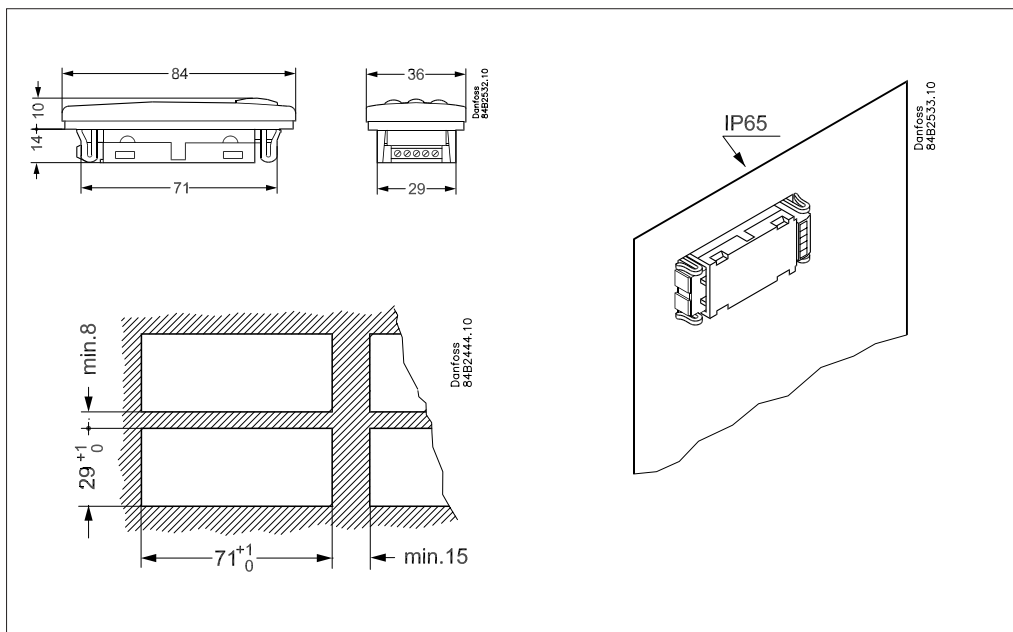
Introduction et utilisation

L'EKA 153 est un thermomètre servant à enregistrer jusqu'à trois températures en lien avec la régulation des meubles frigorifiques. Les températures peuvent être lues sur un affichage et envoyées vers une unité centrale du système via la ligne de transmission de données.

Les limites d'alarme pour les températures basses et hautes peuvent être définies. Si le réglage de l'alarme est activé, les voyants LED clignotent et un signal d'alarme est envoyé à l'unité du système via la ligne de transmission de données.

La conception, le montage et le fonctionnement sont semblables à ceux des régulateurs de la série Danfoss EKC 202.

Montage et dimensions



Caractéristiques techniques

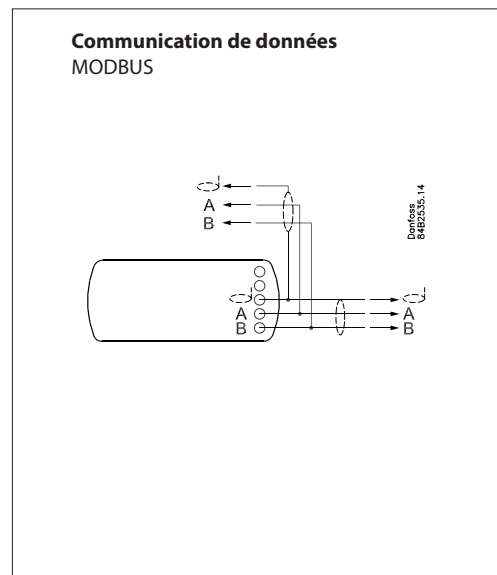
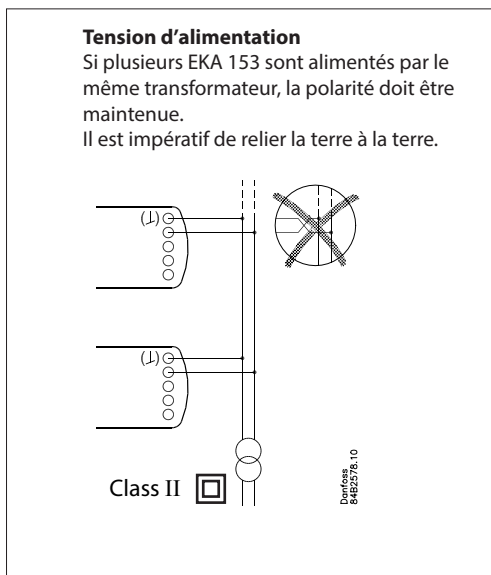
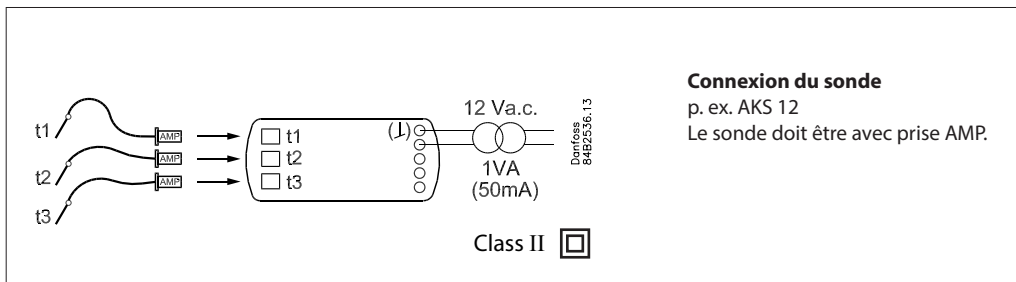
Tension d'alimentation	12 V c.a. ±15%, 1 VA / 12 V c.c. ±15%, 50 mA	
Raccord de capteur	Jusqu'à 3 sondes identiques de type Pt 1000 ohm à 0 °C, PTC 1000 ohm à 25°C Une sonde avec prise AMP doit être utilisée	
Câble de sonde	Max. 10 m	
Afficheur	LED, trois chiffres (avec décimale)	
Gamme de mesure	-60 à +120°C	
Précision de mesure	Régulateur	±1 K inférieure à -35°C ±0,5 K entre -35 à +25°C ±1 K supérieure à +25°C
	Pt 1000 sonde	±0,3 K à 0°C ±0,005 K par degré
Communication de données	MODBUS	
Etanchéité	IP 10 IP 65 from front Buttons and gaskets are imbedded in the front.	
Environnements	0 à 55°C, Fonctionnement (-20 à 55°C si positionnement dans l'air de retour vers l'évaporateur) -40 à +70°C, Transport	
	Humidité relative de 20 à 80%, non condensante	
	Chocs et vibrations à proscrire	
Homologations	Conforme à la directive de l'UE sur les appareils basse tension et aux critères CEM (compatibilité électromagnétique) pour obtention de la marque CE. Testé LVD selon EN 60730-1 et EN 60730-2-9, A1, A2 Testé EMC selon EN 61000-6-3 et EN 61000-6-2	

Numéros de code

	Type	Description	Numéro de code
	EKA 153	Thermomètre avec MODBUS	084B8561
	-	Console de afficheur (à utiliser uniquement en montage direct)	084B8584

Les sondes de température AKS 11 ou AKS 12 sont recommandées lorsque les mesures sont enregistrées dans un journal de sécurité alimentaire. La sonde doit avoir une prise AMP.
Voir le catalogue RK0YG.

Raccordement



Reglages

SW = 1.1x

Fonction	Paramètres		Valeur mini	Valeur maxi	Réglage usine	Réglage actuel
		Codes				
Fonctionnement normal						
Lecture de la sonde de température choisie		---	t1	t3	t1	
Thermostat						
Réglage de l'affichage de température (ce réglage s'applique à toutes les mesures relevées)		r04	-20 K	20 K	0.0 K	
Unités de température (°C/°F)		r05	°C	°F	°C	
Correction du signal provenant de la sonde 1 (t1)		r41	-10 K	10 K	0 K	
Correction du signal provenant de la sonde 2 (t2)		r42	-10 K	10 K	0 K	
Correction du signal provenant de la sonde 3 (t3)		r43	-10 K	10 K	0 K	
Alarme						
Temporisation de l'alarme température	Une « Alarme A » ou une « Erreur E » ne se produira que si A38, A40 et A42 respectivement sont réglés sur une valeur inférieure à 50°C.	A03	0 min	240 min	30 min	
Limites d'alarme t1- température haute		A38	-50°C	50°C	50°C	
Limites d'alarme t1- température basse		A39	-50°C	50°C	-50°C	
Limites d'alarme t2- température haute		A40	-50°C	50°C	50°C	
Limites d'alarme t2- température basse		A41	-50°C	50°C	-50°C	
Limites d'alarme t3- température haute		A42	-50°C	50°C	50°C	
Limites d'alarme t3- température basse		A43	-50°C	50°C	-50°C	
Divers						
Adresse réseau		o03	0	240	0	
Code d'accès (tous les réglages)		o05	0	100	0	
Type de sonde utilisé (Pt /PTC)		o06	Pt	PTC	Pt	
Cran d'affichage = 0.5 (norme 0,1/capteur Pt)		o15	no	yes	no	
Entretien						
Température relevée par la sonde t1		u72				
Température relevée par la sonde t2		u73				
Température relevée par la sonde t3		u74				

Danfoss n'assume aucune responsabilité quant aux erreurs qui se seraient glissées dans les catalogues, brochures ou autres documentations écrites. Dans un souci constant d'amélioration, Danfoss se réserve le droit d'apporter sans préavis toutes modifications à ses produits, y compris ceux se trouvant déjà en commande, sous réserve, toutefois, que ces modifications n'affectent pas les caractéristiques déjà arrêtées en accord avec le client. Toutes les marques de fabrication de cette documentation sont la propriété des sociétés correspondantes.
Danfoss et le logotype Danfoss sont des marques de fabrication de Danfoss A/S. Tous droits réservés.

