

Data sheet

Termometer EKA 153

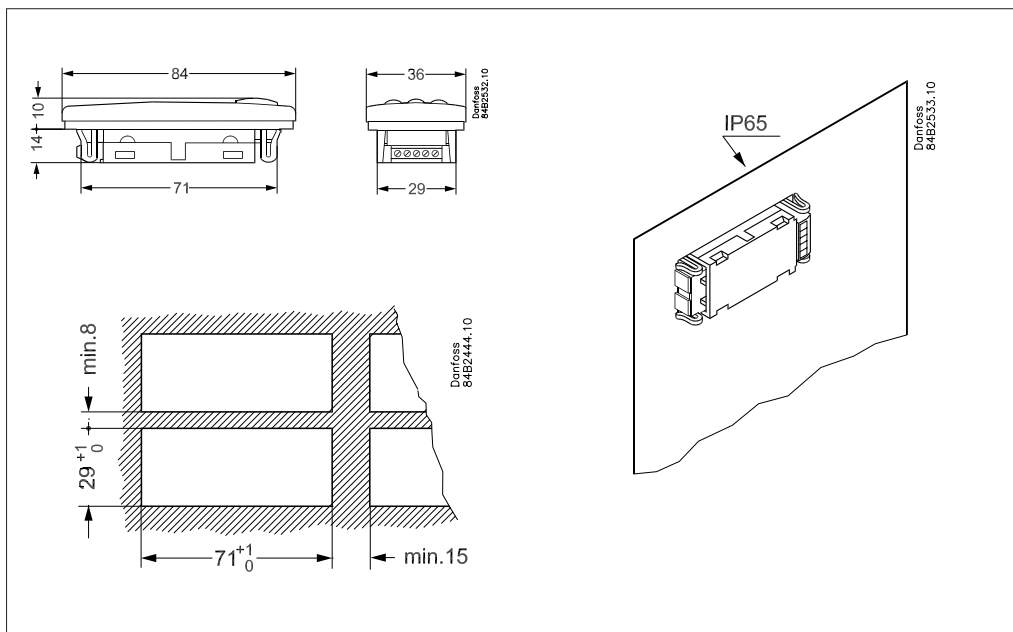


Introduction and application

EKA 153 är en termometer som används för registrering av upp till tre temperaturer i samband med reglering av kylanläggningar. Temperaturerna kan avläsas på displayen och skickas till en central systemenhet via datakommunikation.

Larmnivåer för hög- och lågtemperatur kan justeras. Om larminställningen aktiveras kommer lysdioden att blinka och en larmsignal kommer att skickas till systemenheten via datakommunikation. Design, montering och drift är samma som för regulatorer i Danfoss EKC 202 serien.

Mounting and dimension



Teknisk data

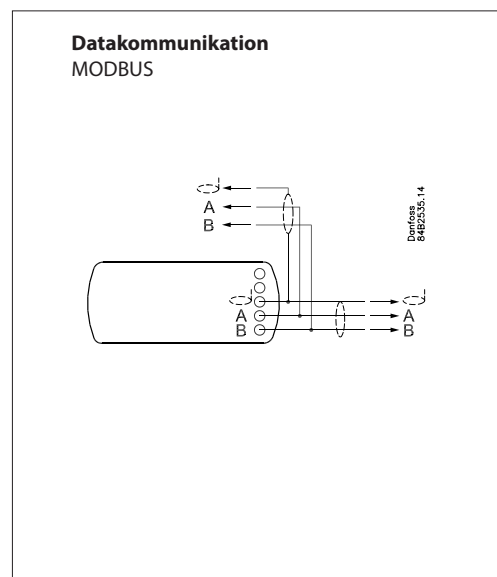
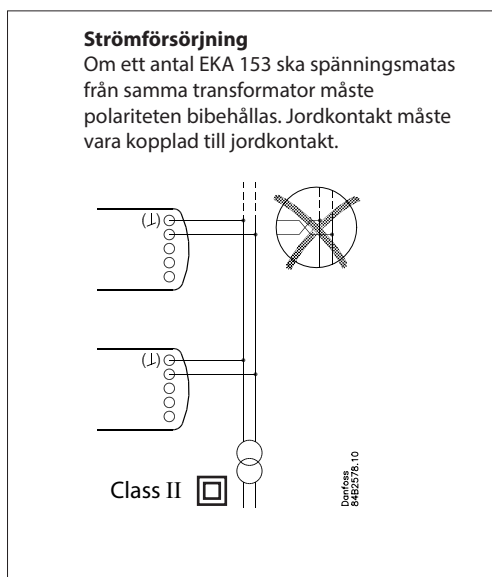
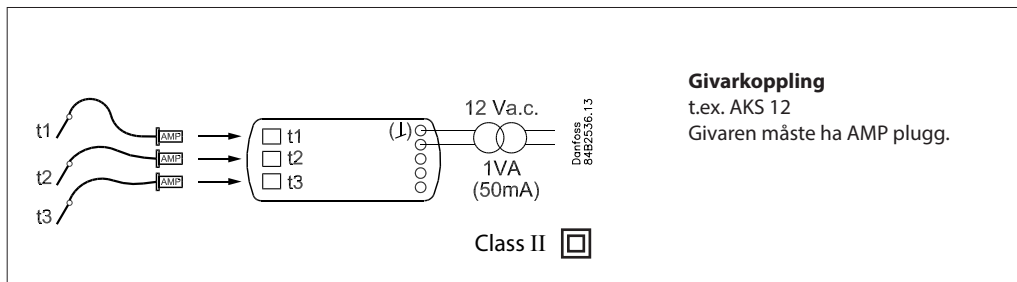
Matningsspänning	12 V a.c. ±15%, 1 VA / 12 V d.c. ±15%, 50 mA	
Givanslutning	Upp till 3 identiska givare av modell antingen Pt 1000 ohm vid 0 °C, PTC 1000 ohm vid 25°C Givare med AMP plugg måste användas	
Givarkabel	Max. 10 m	
Display	Lysdiod, 3 siffror med 1 decimal	
Mätområde	-60 till +120°C	
Noggrannhet	Regulator	±1 K under -35°C ±0.5 K mellan -35 till +25°C ±1 K över +25°C
	Pt 1000 givare	±0.3 K vid 0°C ±0.005 K per grad
Datakommunikation	MODBUS	
Inkapsling	IP 10 IP 65 framifrån Knappar och packningar är inbäddade i framsidan	
Miljö	0 till 55°C, under drift (-20 till 55 °C vid placering i returluften till förångaren) -40 till +70°C, under transport	
	20 - 80% Rh, icke-kondenserad Inga chockinfluser / vibrationer	
Godkännanden	EU Low Voltage Directive och EMC krav angående CE-märkning efterlevs LVD testad enligt EN 60730-1 och EN 60730-2-9, A1, A2 EMC testad enligt EN 61000-6-3 og EN 61000-6-2	

Beställning

	Modell	Beskrivning	Best.nr.
	EKA 153	Termometer med MODBUS	084B8561
	-	Displaykonsol (ska endast användas vid frontmontering)	084B8584

AKS 11 eller AKS 12 temperaturgivare rekommenderas vid avläsning av varutemperaturloggen.
Givaren måste ha en AMP plugg.
Se RKOYG katalogen.

Koppling



Inställningar

SW = 1.1x

Parametrar		Min.värde	Max.värde	Fabriksinst	Aktuellt värde
Funktion	Kod				
Normal drift					
Visning av vald temperaturgivare	---	t1	t3	t1	
Termostat					
Justering av temperaturvisning (inställningen gäller för alla mätningar)	r04	-20 K	20 K	0.0 K	
Temperaturenhet (°C/°F)	r05	°C	°F	°C	
Korrigerig av signalen från givare 1 (t1)	r41	-10 K	10 K	0 K	
Korrigerig av signalen från givare 2 (t2)	r42	-10 K	10 K	0 K	
Korrigerig av signalen från givare 3 (t3)	r43	-10 K	10 K	0 K	
Larm					
Fördröjning för temperaturlarm	A03	0 min	240 min	30 min	
Larmnivå för t1 - hög temperatur	A38	-50°C	50°C	50°C	
Larmnivå för t1 - låg temperatur	A39	-50°C	50°C	-50°C	
Larmnivå för t2 - hög temperatur	A40	-50°C	50°C	50°C	
Larmnivå för t2 - låg temperatur	A41	-50°C	50°C	-50°C	
Larmnivå för t3 - hög temperatur	A42	-50°C	50°C	50°C	
Larmnivå för t3 - låg temperatur	A43	-50°C	50°C	-50°C	
Diverse					
Nätverksadress	o03	0	240	0	
Åtkomstkod (alla inställningar)	o05	0	100	0	
Använd givarmodell (Pt/PTC)	o06	Pt	PTC	Pt	
Display steg = 0.5 (normal 0.1 vid Pt givare)	o15	no	yes	no	
Service					
Temperatur avläst med t1 givare	u72				
Temperatur avläst med t2 givare	u73				
Temperatur avläst med t3 givare	u74				

Danfoss kan inte hållas ansvarigt för eventuella fel i kataloger, broschyrer eller annat tryckt material. Danfoss förbehåller sig rättigheten att utan förvarning ändra på sina produkter. Detta gäller även för produkter som redan beställts förutsatt att sådana ändringar kan genomföras utan att efterföljande ändringar blir nödvändiga i redan överenskomna specifikationer. Alla varumärken i detta material tillhör respektive firma. Danfoss och Danfosslogotypen är varumärken som tillhör Danfoss A/S. Eftertryck förbjödes.

