

TS02#-关于 Service Tool AK-ST500 在 Windows 7 操作系统中的安装说明

随着 Windows XP 操作系统逐渐被 Windows 7 操作系统所替代，目前 Danfoss 公司的部分只支持 XP 系统的软件工具，也逐渐向 Window 7 靠拢。由于操作系统和编程语言的区别，在软件安装使用的过程中可能会存在一些问题。针对这些可能存在的问题，Danfoss 公司正在积极的发现并解决。

目前 Windows 7 操作系统根据系统类型可以分为 32 bit 和 64 bit；根据版本可以分为：旗舰版、企业版、专业版、家庭版。通常来说在中国我们的操作系统的语言以中文和英文居多。

下面我们将介绍 Service Tool AK-ST500 如何在 Windows 7 安装，目前，在 Windows7 系统中，只有 SW2.80 及其以上版本支持，对于 SW2.80 以下的版本，我们可以进行升级。

我们以企业版，中/英文操作系统、SW2.78 为例：

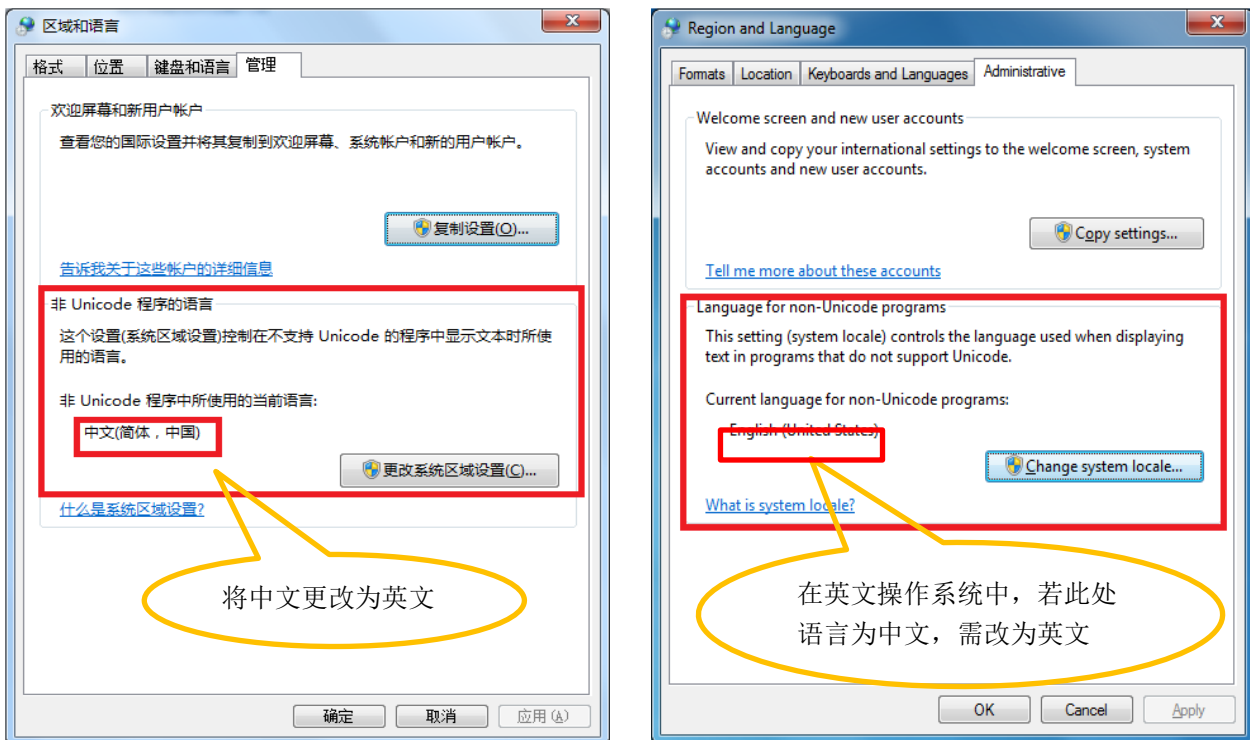
通常我们通过两种途径进行安装：

1、CD

2、复制安装包

无论使用上面的哪一种，我们都可遵循下面的安装步骤：

Step 1: 更改“非 Unicode 编程语言（Language for Non-Unicode Programs）”为英文，如图所示



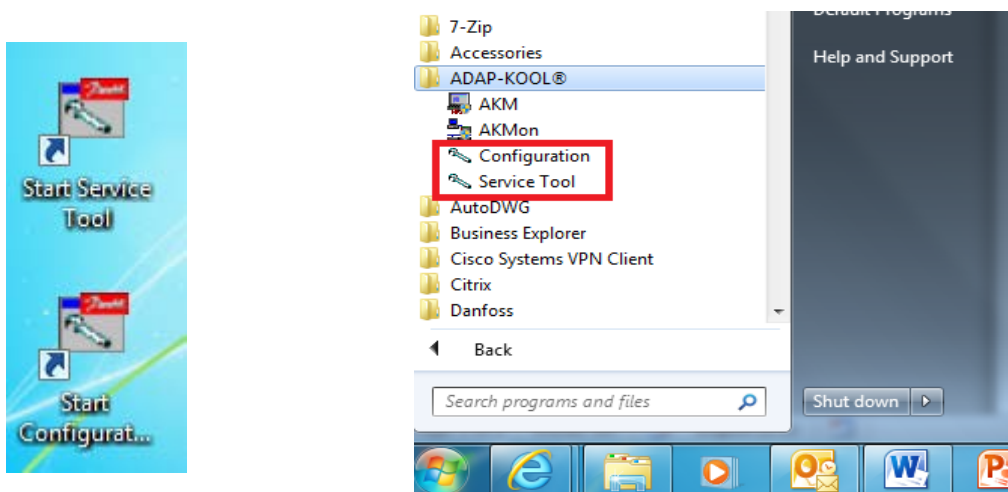
Step 2: 运行复制安装包或 CD 中的“AutoRun”（application 文件）或者直接点击“Setup.exe”文件，图中所示为运行“AutoRun”出现的对话框，此时点击“Install Service Tool”即可进行安装，整个过程自动进行安装，在安装的过程中，会进行 Java 程序的安装。



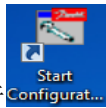
Step 3: java 程序安装完成后需将“Javaw.exe”文件放在 C:\windows\system32 目录下。通常情况下，“Javaw.exe”可按照下面的路径找到：C:\ProgramFiles\Java\jre1.5.0_12\bin\javaw.exe

在 64bit 系统中：[C:\ProgramFiles \(X86\)\Java\jre1.5.0_12\bin\javaw.exe](C:\ProgramFiles (X86)\Java\jre1.5.0_12\bin\javaw.exe)

Step 4: Step3 完成后，可点击“Next(下一步)”进行下一步安装，安装过程将自动完成，安装完成后可以在“桌面”或“开始菜单\所有程序”中查看和校验安装是否正确



Step 5: Service Tool 显示和功能设置



安装完成后，需要首先运行 **Start Configur...** 对 AK-ST500 进行设置，主要是 Com 端口，显示语言等信息，设置完成后，点击“确定”保存设置



COM 端口: 安装 232 转 USB 的转换装置后，可自动分配 COM 口，通过设备管理器中的端口项进行查看

单位: 选择显示单位类型：SI、US、丹佛斯 SI

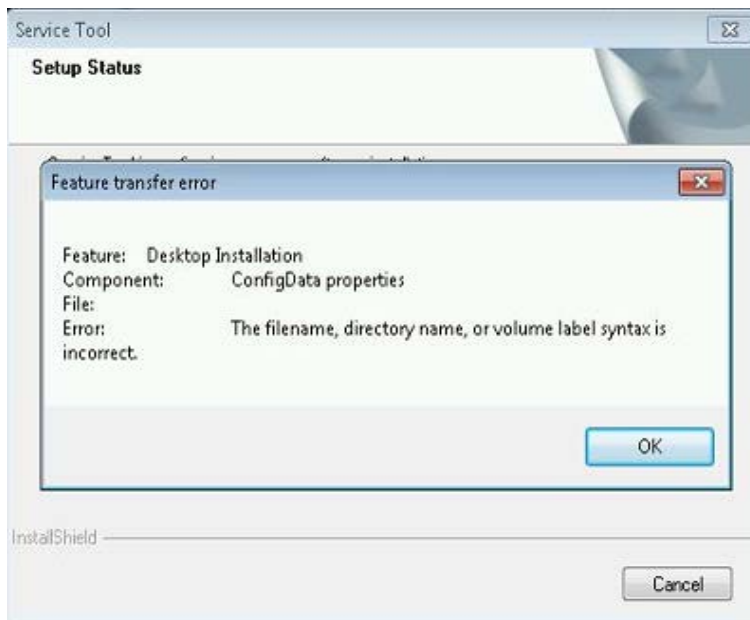
升级设备: 通过此选项我们可以进行 350 软件程序的升级，但是对 Service Tool 的软件版本有要求，较低版本不支持

语言选择: 通过右侧的倒三角键下拉菜单键，进行显示语言的选择

完成安装后，我们就可以使用 AK_ST500 了，在使用过程中如果遇到问题可以通过邮箱 3111@danfoss.com 或致电 [021-61513111](tel:021-61513111) 进行咨询，也可联系相关 Danfoss 本地销售公司进行咨询

附录:

在安装过程中，我们可能会遇到该问题，详见图片，此时我们可以通过完成 **Step1** 中的设置解决该问题。



丹佛斯技术支持

电话: 021-61513111

E-Mail: 3111@danfoss.com