

资料表

先导式 2 位/2 通电磁阀 2 位/2 通电磁阀，带隔膜 EV222B 型



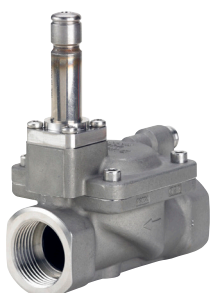
EV222B 是一种间接伺服式电磁阀，可以与受污染或腐蚀性介质连接使用。

阀体为不锈钢材料，隔离式膜片防止螺线管系统进入杂质，内置先导过滤器，可更换平衡口，防护等级最高达 IP67 可确保可靠性和功能性。

特点

- 压差：最高 10 bar
- 粘度：最高 50 cSt
- 环境温度：最高 60 °C
- 线圈防护等级：最高 IP67
- 隔离式膜片
- 抑制水锤
- 内置过滤器，用于保护先导系统
- 不锈钢阀体
- DN 15 – DN 50
- 螺纹连接：G ½ – G 2
- 只有常闭式 (NC)

不锈钢阀体, NC



连接尺寸 ISO 228/1	密封材料	流口尺寸 [mm]	k_v - value [m ³ /h]	压差, 最小到 最大值[bar]	介质温度, 最小到 最大值 ²⁾ [°C]	产品号
G 1/2	FKM ¹⁾	15	4	0.3 – 10	0 – 50	032U8526
G 3/4	FKM ¹⁾	20	8	0.3 – 10	0 – 50	032U8527
G 1	FKM ¹⁾	25	11	0.3 – 10	0 – 50	032U8528
G 1 1/4	FKM ¹⁾	32	18	0.3 – 10	0 – 50	032U8529
G 1 1/2	FKM ¹⁾	40	24	0.3 – 10	0 – 50	032U8530
G 2	FKM ¹⁾	50	40	0.3 – 10	0 – 50	032U8531

¹⁾ 适用于油和空气

²⁾ 水 60 °C

技术参数

主要型号	EV222B 15	EV222B 20	EV222B 25	EV222B 32	EV222B 40	EV222B 50
开启时间 [ms] ¹⁾	40	40	300	1000	1500	5000
关闭时间 [ms] ¹⁾	350	1000	1000	2500	4000	10000

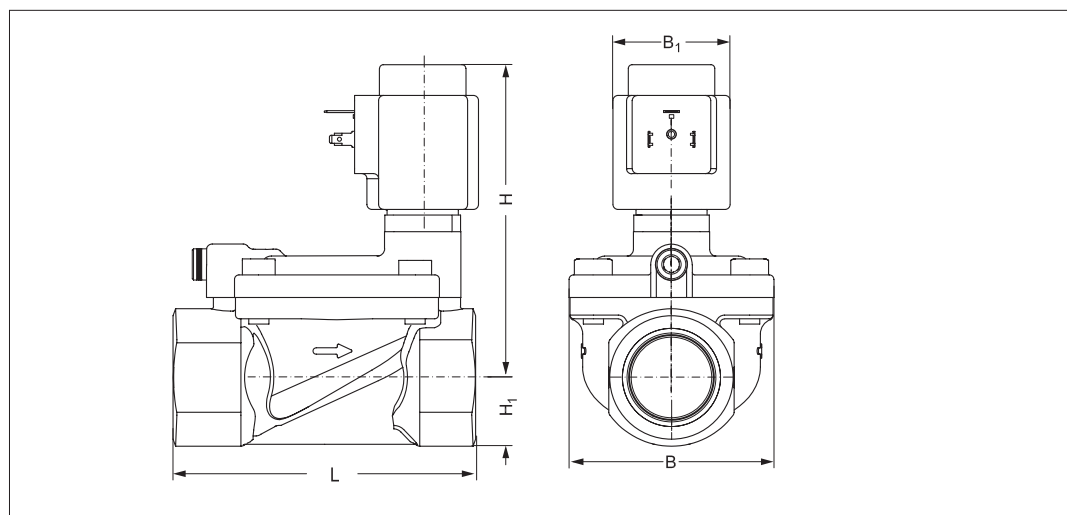
¹⁾ 此处列出的时间适用于水, 且仅供参考。确切时间取决于压力条件
通过更换平衡口, 可以改变关闭时间

类型	EV222B		
安装	建议采用垂直螺线管系统。		
公称压力	PN10		
最大测试压力	16 bar		
环境温度	最高 60 °C (取决于线圈类型, 参阅线圈参数表)		
粘度	最大 50 cSt		
材料	阀体:	不锈钢	W.no.1.4581 / AISI 318
	隔离式膜片法兰:	不锈钢	W.no.1.4581 / AISI 318
	膜片板片	不锈钢	W.no.1.4581 / AISI 318
	隔离式膜片:	氟橡胶 (FKM)	–
	主膜片	氟橡胶 (FKM)	–
	O 型圈:	氟橡胶 (FKM)	–
	关闭弹簧:	不锈钢	W.no.1.4310 / AISI 301
	隔离式膜片上液体:	硅油	–

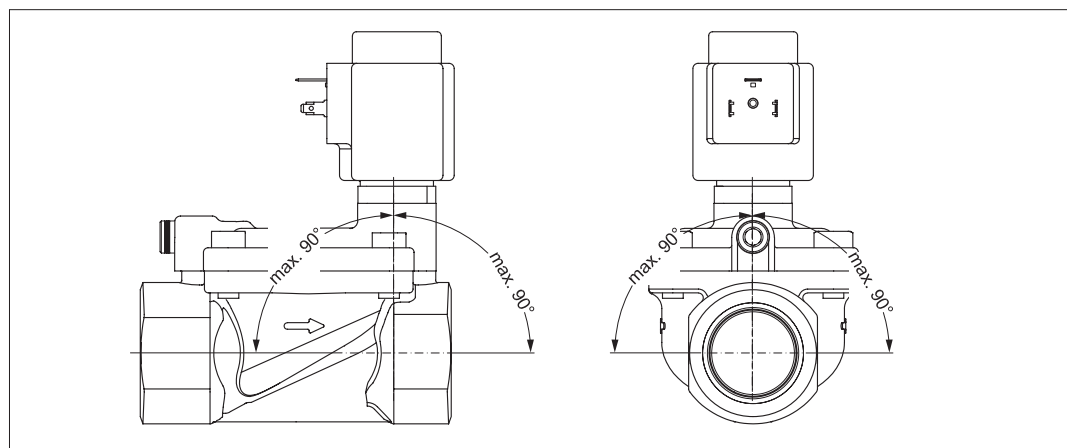
尺寸和重量

类型	L [mm]	B [mm]	B ₁ [mm] 线圈类型		H [mm]	H ₁ [mm]	重量 (不带线圈) [kg]
			BB/BE	BG			
EV222B 15	80	52	46	68	104	15	0.8
EV222B 20	90	58	46	68	108	18	1.0
EV222B 25	109	70	46	68	118	22	1.4
EV222B 32	120	82	46	68	125	27	2.0
EV222B 40	130	95	46	68	134	32	3.2
EV222B 50	162	113	46	68	140	37	4.3

尺寸



安装角

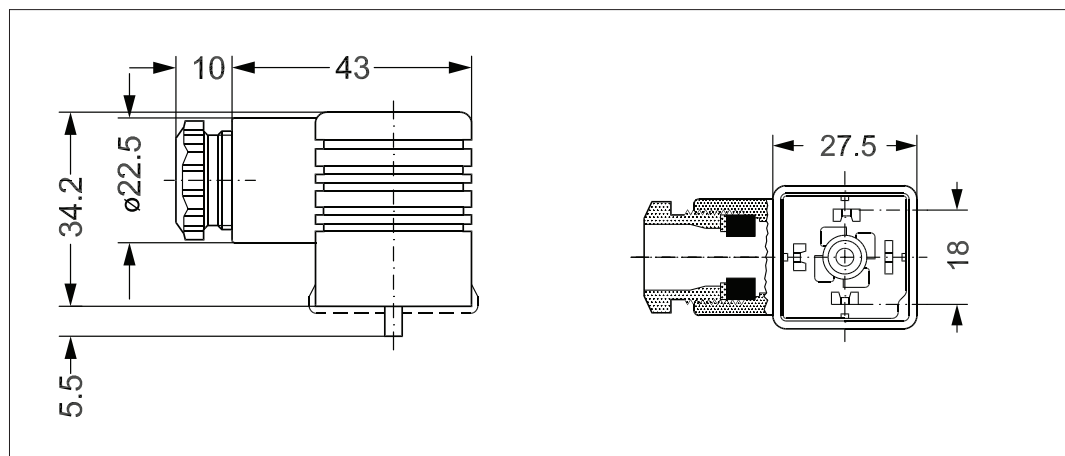


下列线圈可用于 EV222B

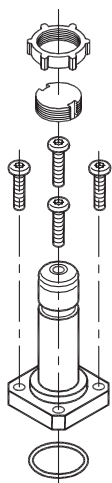
线圈	类型	功耗	防护等级	特点
	BB, 卡夹式	10 W a.c. 18 W d.c.	IP00, 带叉片接头	IP20, 带保护盖 IP65, 带电缆插头
	BE, 卡夹式	10 W a.c. 18 W d.c.	IP67	带接线盒
	BG, 卡夹式	12 W a.c. 20 W d.c.	IP67	带接线盒

附件: 电缆插头

应用	产品号
GDM 2011 (灰色), 电缆插头符合 DIN 43650-A PG11	042N0156



隔离式膜片装置



密封材料	产品号
EPDM ¹⁾	042U1009
氟橡胶 ²⁾	042U1010

¹⁾ 水的应用推荐使用 EPDM 材质。
介质温度: -20 – 50 °C

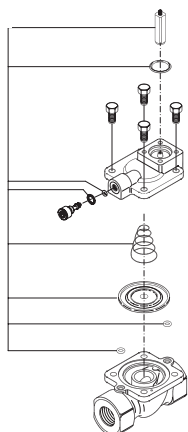
²⁾ 介质温度: 0 – 50 °C



隔离式膜片设计确保无液体进入铁芯区, 因此具有下列优势:
阀门对腐蚀性液体、液体杂质以及钙化物和水垢具有耐受性。

套件包含:
 组装好的隔离式装置
 O 型圈
 4颗螺钉
 锁定按钮
 线圈螺母

备用件套件, NC
 (为了使零件套装完整, 隔离膜片套装必须要单独订购)



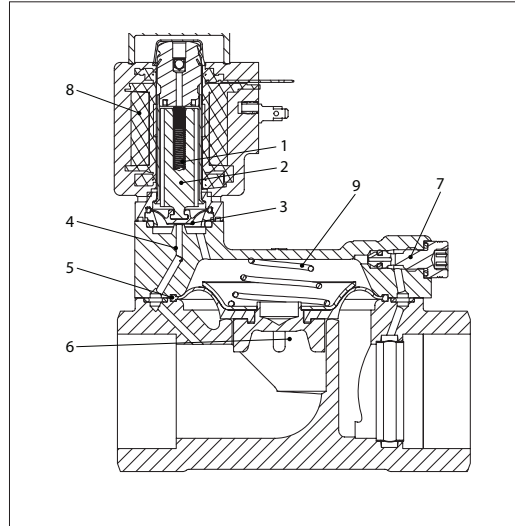
类型	密封材质	产品号
EV222B 15	氟橡胶 (FKM)	032U6326
EV222B 20	氟橡胶 (FKM)	032U6327
EV222B 25	氟橡胶 (FKM)	032U6328
EV222B 32	氟橡胶 (FKM)	032U6329
EV222B 40	氟橡胶 (FKM)	032U6330
EV222B 50	氟橡胶 (FKM)	032U6331

套件包含:
 线圈的锁定按钮和螺母
 带垫片和弹簧的铁芯 (不可以被用在EV222B上)
 用于铁芯套筒的 O 型圈
 2个用于平衡口的 O 型圈
 弹簧和膜片
 2个用于先导系统的 O 型圈



功能, NC

- 1.铁芯弹簧
- 2.铁芯
- 3.隔离式膜片
- 4.先导流口
- 5.膜片
- 6.主流口
- 7.平衡口
- 8.线圈
- 9.和弹簧



二位二通先导式

线圈 (8) 通电时, 带隔离式膜片 (3) 的铁芯 (2) 上升并离开先导流口 (4), 膜片 (5) 在液压作用下上升——主流口 (6) 开启。

电压断开时, 隔离式膜片 (3) 在铁芯弹簧 (1) 作用下向下压紧先导流口 (4), 通过平衡口 (7) 在膜片 (5) 上形成压力。主流口在液压和弹簧 (9) 作用下关闭。隔离式膜片使介质远离驱动器。

隔离式膜片上方空间注满硅油。