

资料表

EV215B 型二位二通直动式电磁阀



EV215B 是一款用于蒸汽应用的二位二通直动式电磁阀。

设计上采用 PTFE 阀垫，确保与受污染的蒸汽连接使用时功能高度可靠。

不锈钢阀体，确保与腐蚀性蒸汽介质接触时也具有较长的使用寿命。

特性和版本：

- 二位二通
- 专为 160 °C 或 185 °C 的蒸汽应用而设计
- 直动式
- 环境温度：最高 40 °C
- 螺纹连接：G 1/4"
- 不锈钢阀体
- DN 3
- NC（常闭式）
- EV215B 搭配 BQ 线圈，交流电，最高 185 °C
- EV215B 搭配 BN 线圈，直流电，最高 160 °C
- EV215B 搭配 BB 线圈，交流电，最高 160 °C，直流电，最高 140 °C

防脱锌黄铜阀体，NC



连接尺寸 ISO228/1	密封 材料	流口 尺寸 [mm]	k_v - 值 [m ³ /h]	压差，最小到最大值[bar]				介质温度， 最小到最大值[°C]			产品号
				线圈类型 BQ 10 W a.c.	线圈类型 BN 20 W d.c.	线圈类型 BB 10 W a.c.	线圈类型 BB 18 W d.c.	BQ	BN d.c. BB a.c.	BB d.c.	
G 1/4	PTFE	3	0.3	0-10	0-5	0-5	0-3.6	0-185	0-160	0-140	032U3801

技术参数，NC

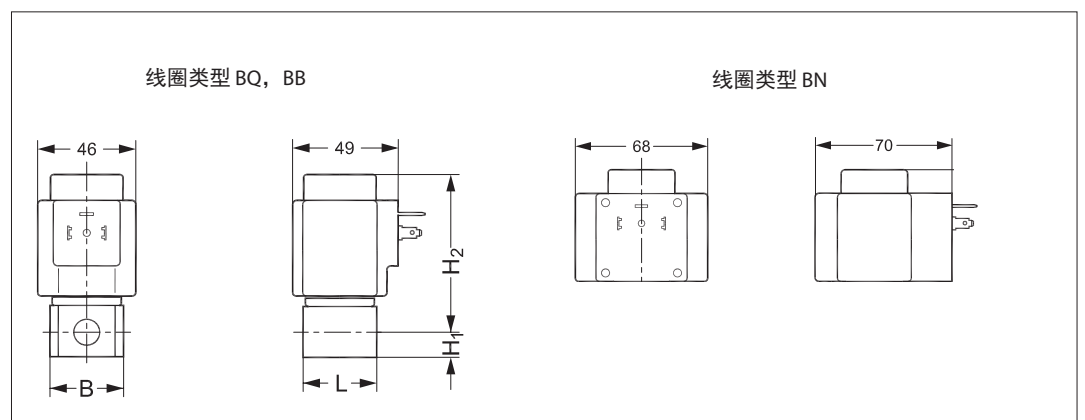
主要型号	EV215B
开启时间[ms] ¹⁾	20
关闭时间[ms] ¹⁾	20

¹⁾ 此处列出的时间仅供参考。确切时间取决于压力条件。

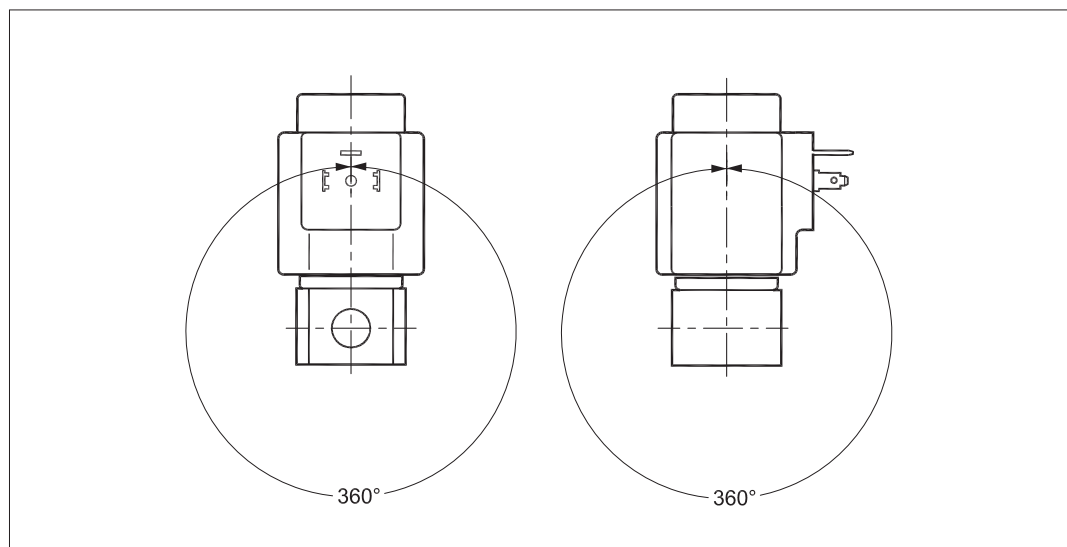
安装	建议采用垂直螺线管系统		
最大测试压力	25 bar		
环境温度	介质温度为 185 °C 时，最高 40 °C		
粘度	最大 50 cSt		
材料	阀体	不锈钢	W. no. 1.4404
	铁芯/铁芯限位块	不锈钢	W. no. 1.4105 / AISI 430FR
	弹簧	不锈钢	W. no. 1.4306 / AISI 304L
	铁芯套筒	不锈钢	W. no. 1.4310 / AISI 301
	阀垫	PTFE	
	外部垫圈	O 型圈：AFLAS	

尺寸和重量：

类型	L [mm]	B [mm]	H [mm]	H1 [mm]	H2 [mm]	净重，含线圈 BQ、BB [Kg]	净重，含线圈 BN [Kg]
EV215B 3	35	35	87	12.5	74.5	0.51	0.79



安装角


线圈类型 BQ a.c.
 蒸汽线圈, 最高 185 °C


线圈电压	电压容差	功耗, 瞬间涌入电流	线圈输出 [W]	最高介质温度 [°C]	线圈附件	产品号
24 V 50Hz	+10%, -15%	44 VA	10	185	16	018F4517
110 V 60Hz	+10%, -15%	44 VA	10	185	20	018F4519
230 V 50Hz	+6%, -15%	44 VA	10	185	31	018F4511
220 V 60Hz	+10%, -15%	44 VA	10	185	29	018F4520

线圈类型 BN d.c.
 蒸汽线圈, 最高 160 °C


线圈电压	电压容差	功耗, 瞬间涌入电流	线圈输出 [W]	最高介质温度 [°C]	线圈附件	产品号
24 V d.c.	±10%	20 W	20	160	02	018F6968

线圈类型 BB a.c.
 蒸汽线圈, 最高 160 °C


线圈电压	电压容差	功耗, 瞬间涌入电流	线圈输出 [W]	最高介质温度 [°C]	线圈附件	产品号
24 V 50Hz	+10%, -15%	44 VA	10	160	16	018F7358
24 V 60Hz	+10%, -15%	44 VA	10	160	14	018F7365
115 V 50Hz	+10%, -15%	44 VA	10	160	22	018F7361
110 V 60Hz	+10%, -15%	44 VA	10	160	21	018F7360
230 V 50Hz	+6%, -15%	44 VA	10	160	31	018F7351
230 V 60Hz	+6%, -15%	44 VA	10	160	32	018F7363
240 V 50Hz	+10%, -15%	44 VA	10	160	33	018F7352
380 V 50Hz	+10%, -15%	44 VA	10	160	37	018F7353

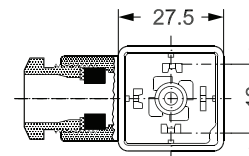
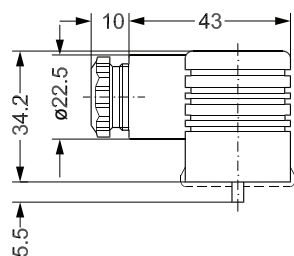
类型 BB d.c.
 蒸汽线圈, 最高 140 °C

12 V d.c.	±10%	18 W	18	140	01	018F7396
24 V d.c.	±10%	18 W	18	140	02	018F7397

技术参数	类型 BQ, BN, BB
线圈绕组的绝缘性能	H 级, 依据 IEC 85 标准
连接	GDM 2011 (灰色) 电缆插头符合 DIN 43650-A PG11
线圈防护等级, IEC 529	IP65
环境温度	最高 40°C
工作定额	连续

附件：
电缆插头

类型	产品号
GDM 2011 (灰色), 电缆插头符合 DIN 43650-A PG11	042N0156



备件包

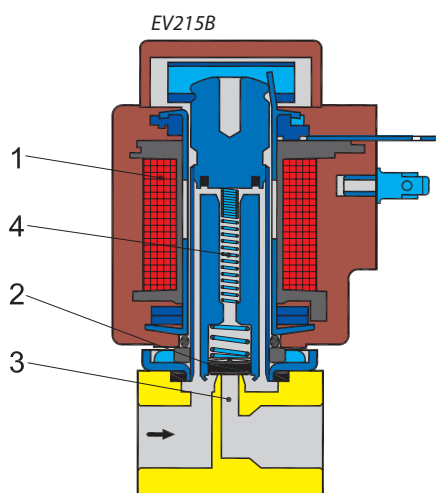


备件包包含：
带垫片的铁芯
弹簧
O 型圈

类型	产品号
EV215B	032U3170

功能 NC

- 1. 线圈
- 2. 垫片
- 3. 流口
- 4. 关闭弹簧



线圈电压断开(关闭):

电压断开时, 带垫片(2)的关闭弹簧(4)通过关闭弹簧(4)和中压压力阀, 向下压紧先导流口(3)。只要线圈电压断开, 阀门将保持关闭。

线圈电压接通(开启):

线圈(1)通电时, 带垫片(2)的关闭弹簧(4)上升并离开阀门流口(3)。现在阀门开启, 流动畅通无阻。只要线圈保持通电, 阀门就会保持开启。

蒸汽容量图

例
 EV225 10 BD 的容量；入口压力 (p_1) 为6绝
 压；压差为 1 bar：
 约为 100 kg/h / 80 kW

