

Einführung



Das MBV 2000 Isolationsventil ist für die Montage zwischen Danfoss Druckmeßumformern mit DIN 3852-E Druckanschluß und flüssigkeitsgefüllten Systemen konstruiert und somit eine schnelle und effektive Methode zur Montage oder Demontage des Meßumformers.

Das Isolationsventil schließt automatisch, wenn ein Druckmeßumformer entfernt wird, so daß Teile einfach demontiert werden können, ohne erst das System entleeren zu müssen. Das Ventil öffnet wieder, wenn ein Druckmeßumformer angeschlossen ist. Das Ventil entspricht den Forderungen an schnelle Installation, einfache und effektive Isolation und leichten Anschluß.

Technische Daten

Leistung

Druck:
 Betriebsüberdruck: Bis zu 600 bar.
 Berstdruck: 1500 bar.

Temperatur:
 Betriebstemperatur: -20°C bis 200°C

Werkstoffe

Alle medienberührte Metallteile:
 DIN 17440-1.4404 (AISI 316 L)

Dichtung:
 Viton

Systemmedium:
 Das Ventil ist heizungsl-, öl-, wasser- und luftdicht.
 Es wird davon abgeraten, das Ventil mit Petroleum, brennbaren Gasarten und korrosiven Chemikalien zu verwenden.

Montage

Verpackung:
 Isolationsventile werden mit zwei Kunststoff-Schutzkappen geliefert, die vor Gebrauch entfernt werden müssen.

Sicherung

Aus sicherheitstechnischen Gründen ist es wichtig, den Anschluß des Ventils an das System, vor Anschluß/ Entfernen eines Druckmeßumformers, sorgsam zu sichern. Das Ventil darf sich nicht lösen können, wenn ein Druckmeßumformer entfernt wird.

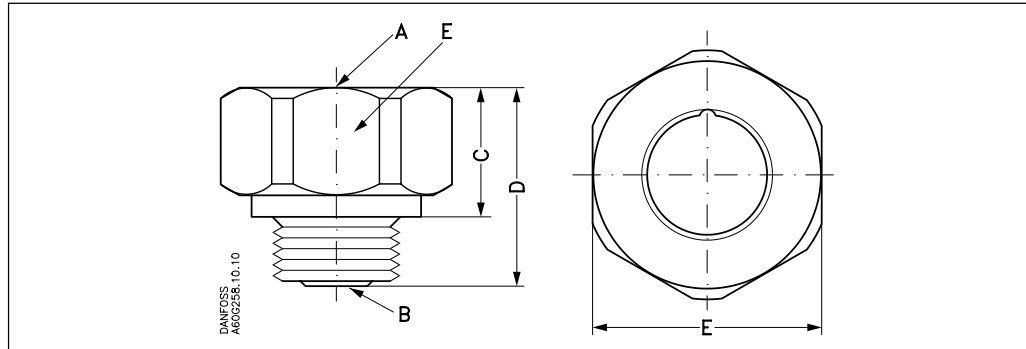
Einbau & Entfernen:

Es wird empfohlen, Drucktransmitter bei einem Systemdruck von unter 40 bar zu entfernen oder einzubauen.

Anwendung

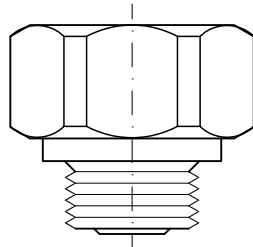
MBV 2000 darf nur für Danfoss Druckmeß-
umformer mit einem Druckanschluß
gemäß DIN 3852-E verwendet werden.

Spezifikation und
Bestellnummern für
Standardtypen



A	B	C	D	E	Best-Nr.	Typ
G $\frac{1}{4}$ DIN 3852	G $\frac{1}{4}$ A DIN 3852-E	17.5 mm	29.4 mm	24	061B6001	MBV 2000-111
G $\frac{1}{4}$ DIN 3852	G $\frac{1}{2}$ A DIN 3852-E	15.4 mm	29.4 mm	30	061B6002	MBV 2000-123
G $\frac{1}{2}$ DIN 3852	G $\frac{1}{2}$ A DIN 3852-E	20.4 mm	34.4 mm	30	061B6003	MBV 2000-223
G $\frac{1}{4}$ DIN 3852	$\frac{1}{4}$ -18 NPT DIN 3866-A	16.4 mm	29.4 mm	24	061B6004	MBV 2000-131

Bestellung von
Spezialversionen



Typ Nr.: MBV 2000-

Innengewinde:

- G $\frac{1}{4}$ DIN 3852 1
- G $\frac{1}{2}$ * DIN 3852 2
- Übrige X

Außengewinde:

- G $\frac{1}{4}$ DIN 3852-E 1
- G $\frac{1}{2}$ * DIN 3852-E 2
- $\frac{1}{4}$ -18 NPT DIN 3866-A 3
- Übrige X

Schlüssel-
weite:

- E 24 1
- E 27 2
- E 30 3
- Übrige X

* Nur E 27 & E 30

Bestellung von Spezialversionen erfordern
zusätzliche Kosten und längere Lieferzeiten.
Minimum Bestellmenge: 12 Stck.

Die in Katalogen, Prospekten und anderen schriftlichen Unterlagen, wie z.B. Zeichnungen und Vorschlägen enthaltenen Angaben und technischen Daten sind vom Käufer vor Übernahme und Anwendung zu prüfen. Der Käufer kann aus diesen Unterlagen und zusätzlichen Diensten keinerlei Ansprüche gegenüber Danfoss oder Danfoss-Mitarbeitern ableiten, es sei denn, daß diese vorsätzlich oder grob fahrlässig gehandelt haben. Danfoss behält sich das Recht vor, ohne vorherige Bekanntmachung im Rahmen des Angemessenen und Zumutbaren Änderungen an ihren Produkten – auch an bereits in Auftrag genommenen – vorzunehmen. Alle in dieser Publikation enthaltenen Warenzeichen sind Eigentum der jeweiligen Firmen. Danfoss und das Danfoss-Logo sind Warenzeichen der Danfoss A/S. Alle Rechte vorbehalten.