

**Introduzione**



La valvola di isolamento MBV 2000 è stata progettata specificamente per essere montata tra i trasmettitori di pressione con attacco DIN 3852 – E i sistemi a riempimento fluido. Il metodo di collegamento è rapido ed efficiente.

La valvola di separazione si chiude automaticamente quando il trasmettitore viene rimosso. I trasmettitori, pertanto, possono essere facilmente sostituiti senza dover scaricare previamente il sistema. La valvola si riapre quando si collega il trasmettitore.

Questa valvola presenta i vantaggi di un'installazione veloce, un isolamento efficace e un rapido collegamento.

**Dati tecnici**

*Prestazione*

Pressione:  
 Pressione d'esercizio: Fino a 600 bar;  
 Pressione di scoppio: 1500 bar.

Temperatura:  
 Temperatura d'esercizio: da -20°C a 200°C

*Materiali*

Parti a contatto con il mezzo:  
 Tutte le parti metalliche in contatto con il mezzo:  
 DIN 17440-1.4404 (AISI 316 L)

Guarnizione:  
 Viton

Mezzo:  
 La valvola è insensibile a olio combustibile, olio, acqua e aria.  
 Non è consigliato l'uso con petrolio, gas combustibili o agenti chimici corrosivi.

*Montaggio*

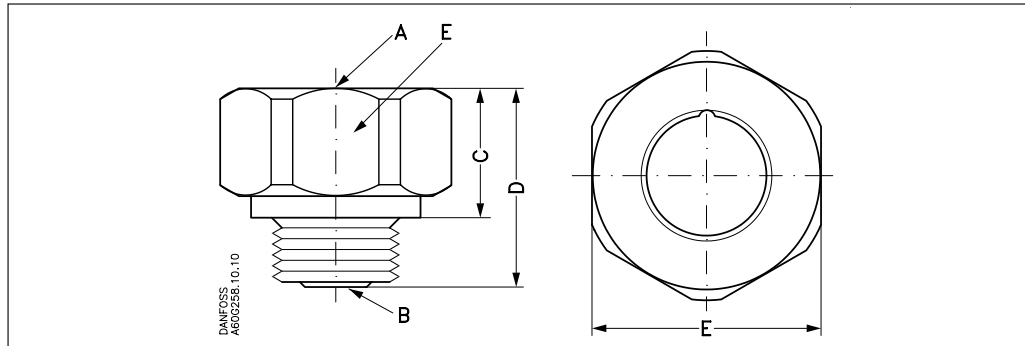
Imballaggio:  
 Le valvole di separazione vengono fornite imballate in involucri protettivi di plastica da togliere solo prima dell'uso.

Bloccaggio/fissaggio:  
 Per sicurezza, è obbligatorio che la valvola di separazione venga fissata al sistema prima di collegare o scollegare un trasmettitore. Nel rimuovere il trasmettitore, verificare che la valvola non si allenti.

Installazione e rimozione:  
 Si raccomanda che la rimozione o il montaggio dei trasmettitori venga effettuato con una pressione di sistema al di sotto dei 40 bar.

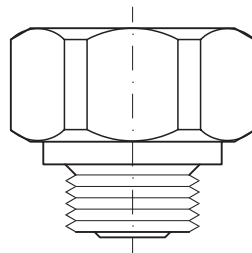
**Nota:** I modelli della serie MBV 2000 devono essere usati solo per collegare i trasmettitori con un attacco di pressione a norma DIN-3852-E.

**Caratteristiche e codici per i tipi standard**



A	B	C	D	E	Codice	Tipo
G $\frac{1}{4}$ DIN 3852	G $\frac{1}{4}$ A DIN 3852-E	17.5 mm	29.4 mm	24	<b>061B6001</b>	MBV 2000-111
G $\frac{1}{4}$ DIN 3852	G $\frac{1}{2}$ A DIN 3852-E	15.4 mm	29.4 mm	30	<b>061B6002</b>	MBV 2000-123
G $\frac{1}{2}$ DIN 3852	G $\frac{1}{2}$ A DIN 3852-E	20.4 mm	34.4 mm	30	<b>061B6003</b>	MBV 2000-223
G $\frac{1}{4}$ DIN 3852	$\frac{1}{4}$ -18 NPT DIN 3866-A	16.4 mm	29.4 mm	24	<b>061B6004</b>	MBV 2000-131

**Ordinazione versioni speciali**



**Tipo n. MBV 2000-  
Connettore femmina:**

G $\frac{1}{4}$  DIN 3852 ..... 1  
 G $\frac{1}{2}$ \* DIN 3852 ..... 2  
 Altri ..... X

**Connettore maschio:**

G $\frac{1}{4}$  DIN 3852-E ..... 1  
 G $\frac{1}{2}$ \* DIN 3852-E ..... 2  
 $\frac{1}{4}$ -18 NPT DIN 3866-A ..... 3  
 Altri ..... X

**Piano chiavi:**

E 24 ..... 1  
 E 27 ..... 2  
 E 30 ..... 3  
 Altri ..... X

\* Solo E 27 e E 30

L'ordinazione di versioni speciali implica costi addizionali e tempi di consegna più lunghi.  
 Ordine minimo: 12 pezzi

La Danfoss non si assume alcuna responsabilità circa eventuali errori nei cataloghi, pubblicazioni o altri documenti scritti. La Danfoss si riserva il diritto di modificare i suoi prodotti senza previo avviso, anche per i prodotti già in ordine sempre che tali modifiche si possano fare senza la necessità di cambiamenti nelle specifiche che sono già state concordate. Tutti i marchi di fabbrica citati sono di proprietà delle rispettive società. Il nome Danfoss e il logotipo Danfoss sono marchi depositati della Danfoss A/S. Tutti i diritti riservati.