

## Техническое описание

# Смотровые стёкла

## Типа MLI



Смотровые стёкла MLI используются для контроля состояния хладагента в системе, а также для указания уровня жидкости в ресивере или уровня масла в картере компрессора.

Смотровые стёкла MLI снабжены индикаторами, которые изменяют свой цвет в зависимости от содержания влаги в хладагенте.

**Преимущества**

- Смотровые стёкла MLI могут работать с ГХФУ, ГФУ и R717 (Аммиак).
- Смотровые стёкла MLI могут работать при температуре 80 – 40 °C / 176 – 40 °F и давлении не более 25 бар.
- Смотровые стёкла MLI оснащены штуцерами под сварку или пайку.
- Смотровые стёкла MLI 100 в случае удаления индикаторного элемента, могут быть использованы как обычные смотровые стёкла для всех хладагентов, включая R717 (аммиак).
- Сертификация: DNV, CRN, BV, EAC и т.д. Обновленный перечень сертификатов на изделия можно получить в отделе продаж местного отделения компании Danfoss.

**Конструкция**

- **Корпус**  
Корпус смотрового стекла изготовлен из специальной холодоустойчивой стали, разрешённой для применения при низких температурах.
- **Штуцеры**
  - Под сварку DIN (2448), DN от 20 до 25
  - Под сварку ANSI (B 36.10 Сортамент 80), DN от 20 до 25

## Технические характеристики

- Макс. рабочее давление 25 бар.
- Конструкция MLI 20-25 позволяет производить:  
Испытания на прочность при давлении 50 бар / 725 фунт / дюйм<sup>2</sup>.  
Испытания на герметичность при давлении: 25 бар / 362 фунт / дюйм<sup>2</sup>.

Индикатор влажности представляет собой смотровое стекло с индикаторным элементом, реагирующим на общее содержание влаги в жидком хладагенте.  
Индикаторный элемент представляет собой фильтрованную бумагу, пропитанную солью,

чувствительной к влаге. Поглощая влагу, индикаторный элемент изменяет цвет. Изменение цвета носит обратимый характер. В новых системах или в системах со снятым фильтром-осушителем, цвет индикаторного элемента может измениться почти мгновенно.

Перед тем, как принять решение о замене фильтра-осушителя, дайте системе возможность проработать не менее 12 часов, пока она не достигнет равновесия. Осушение системы должно продолжаться, пока индикаторный элемент не достигнет темнозелёного цвета.

## Влагосодержание

Смотровые стёкла MLI для систем с ГХФУ-хладагентами

	Содержание влаги ppm					
	MLI 100					
	25 °C			43 °C		
	Зелёный/сухой	Промежуточный цвет	Жёлтый/влажный	Зелёный/сухой	Промежуточный цвет	Жёлтый/влажный
R22	< 30	30 – 90	> 90	< 45	45 – 130	> 130

## Спецификация

MLI 100

No. п/п	Деталь	Материал	DIN/EN	ISO	ASTM
1	Корпус	Сталь	TTSt 35N 17173	TW6 2604/3	Марка 1 A 333, A 334 A350 LF2*
2	Индикатор MLI 100	сталь / стекло			

\* - альтернативный материал

## Штуцеры

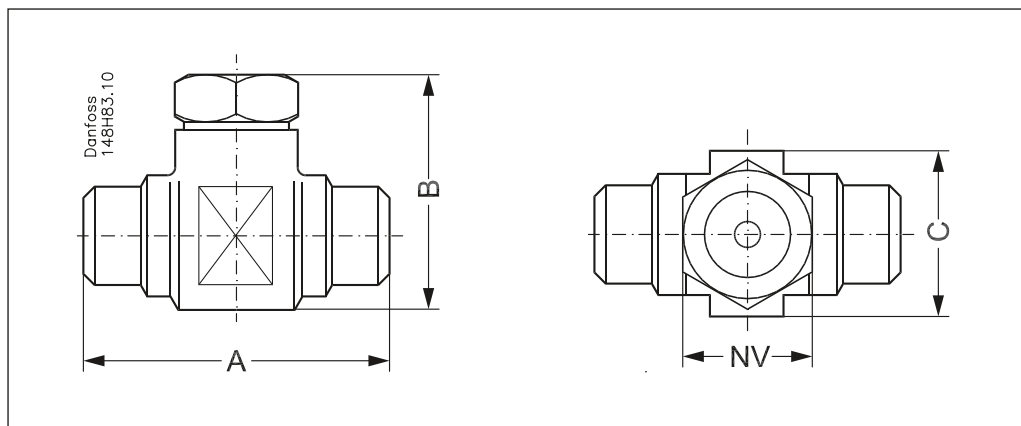
### Штуцеры под сварку DIN (2448)

	мм	дюйм	OD / ID Ø мм	OD / ID Ø дюйм
	20	¾"	26.9 / 22.3	1.059 / 0.878
	25	1"	33.7 / 28.5	1.327 / 1.122

### Штуцеры по сварку ANSI (B 36.10 Сортамент 80)

	мм	дюйм	OD / ID Ø мм	OD / ID Ø дюйм
	20	¾"	26.9 / 18.9	1.059 / 0.744
	25	1"	33.7 / 24.5	1.327 / 0.965

## Размеры



Типоразмер	Тип штуцера	A		B		C		NV		Масса	
		мм	дюйм	мм	дюйм	мм	дюйм	мм	дюйм	кг	фунт
DN 20	D / A	85	3.35	57.5	2.26	46	1.81	35	1.38	0.6	1.32
DN 25	D / A										

D = под сварку DIN (2448)  
A = под сварку ANSI  
(B 36.10 Сортамент 80)

## Оформление заказа

Штуцеры под сварку DIN/штуцеры под пайку ANSI						Штуцеры ANSI			
Размер под сварку		Размер под пайку		Тип	Кодовый номер	мм	дюйм	Тип	Кодовый номер
мм	дюйм	мм	дюйм						
20	¾"	22	7/8"	MLI 20 D 100	2511+019	—	—	—	—
25	1"	27	1 1/8"	MLI 25 D 100	2511+020	25	1"	MLI 25 A 100	2511+089

