

说明书 | VACON® 1000

适用于工业应用的可配置、通用的 和可靠的中高压变频器

**2.4 kV 至
最高 11 kV**

全面适用于工业 MV
通用变频器应用



MV 变频器在设计时考虑到了您的需求

丹佛斯在先进的交流变频器技术方面拥有无与伦比的经验,因此 VACON® 1000 空冷式 MV 变频器成为工业中高压通用应用的首选,尤其适用于可变转矩负载,如低功率和中等功率范围的泵和风机。215 A 及以下的独立柜式型号是同类最紧凑、最通用的多电级联中高压变频器之一。

功能	优点
高可靠性	
高 MTBF	长达 200,000 小时的不间断运行(取决于电压等级和额定电流)
模块单元旁路(电子)	基于 IGBT 的功率模块单元旁路功能可实现快速(1 ms)的响应时间(可选, +PPCB)
功率单元冗余	在功率单元发生故障的情况下继续满功率运行(可选, +PPCR)
低电压(LV)穿越	允许在 < 100 ms 电网电压骤降到额定输入电压的 -30% 期间持续运行
高温运行	最高 +50°C 的降容运行以避免过热
严酷环境	默认标配为 IP31, 可选 IP42, 化学环境保护等级 IEC 660721:3C2 类
冗余冷却风扇	可在风扇发生故障时连续运行并延长总体使用寿命(可选, +QDFR)
用于控制电压(DC)的不间断电源 UPS	在主电源中断时控制电源保持
空气过滤器堵塞传感器	额外保护, 防止过热
详细的故障监控	报警和故障信息有助于减少停机时间
外部辅助电源(LV)	冷却风扇的外部源输入(可选, +QDEX)
安全性	
门联锁(IEC 型:电磁型, UL 型:机械型)	仅在主电源关闭的情况下柜门才能被打开
残余电压指示器	LED 和 HMI 以及功率 m 模块单元上的可视直流回路电压指示器可提供补充信息以提高安全性
用于温度监测的 PTC 传感器	变压器热保护
MV 变频器符合标准	根据适用的 IEC 和 UL 标准, 符合国际 MV 变频器安全要求
MV 和 LV 控制部件之间的光纤线缆	LV 控制部件和 MV 部分之间的高低压绝缘
拥有成本低	
THDi 小于 5%	产生极低的电网谐波, 最小的电网畸变, 符合 IEEE-519
设计使用 20 年	使用寿命长
总系统效率高 > 96.5%, 包括变压器	投资回报快
安装和维护时仅需柜前进行	方便检修, 节省电气室空间(无需后接入维护)
对电机绝缘无特殊要求	电机友好性
最长可达 2000 m 运行	将变频器安装在最佳位置, 不一定靠近电机
工艺性能	
矢量控制	闭环和无传感器矢量控制适用于需要更精确控制的应用
U/f 多点控制	泵和风机应用提高效率
不同的自整定模式	电机自整定有三(3)种不同的模式, 更容易启动(带载, 不带载, 电机轴不转)
可配置的过载	高达 300% 的最大转矩限幅(带有基本负载降容)
减速期间防止过压	快速减速期间自动限幅控制, 以免过压跳闸
提升电压	升压功能可满足高启动转矩要求
可选择用于变转矩或恒转矩额定值	根据不同应用需求最优选择
多电机应用	变频器可以配置为交替切换控制多达 8 台电机(VSD 到 DOL 直接挂网), 需要配置可选的旁路开关装置
系统旁路(手动、自动、同步)	预配置旁路选项(从变频器到 DOL, 从 DOL 到变频器)包括“先闭合再断开”的旁路切换(可选, +PMBP 手动电机旁路, +PABP 自动电机旁路, 或 +PSBP 同步切换, 仅适用于 1 台电机)
方便易用	
简单易用的选择	多种标准选件支持灵活配置
标配触摸屏	HMI 7 英寸屏幕为默认设置, 可选 10 英寸屏幕(+MHMI), 用于本地控制和监控
调试工具	内置类似示波器功能的用于参数设置的 PC 工具
事件日志	记录多达 500 个事件及事件说明
现场总线通信	可用于灵活系统控制的最常用通信总线协议(可选)
节省空间	
高功率密度	电流 215 A 及以下(≤ 6.9 kV)的独立柜规格, 市场上占地面积最小的产品
独立柜体设计(≤ 215 A, ≤ 6.9 kV)	无需现场拼接其他柜子
电缆安装简单	允许为输入和输出电源和控制进行顶部和底部布线

技术数据

拓扑类型	多电平低压 IGBT 功率单元串联拓扑 (H桥级联)
技术	电压源型 (VSI)
逆变配置	脉冲宽度调制 (PWM) 功率模块
输入频率	50/60 Hz ($\pm 5\%$ 瞬变)
允许输入电压波动	额定 $\pm 10\%$, 不平衡度可达 3%, 符合 IEC 610002-4
输入电压骤降	-30% 额定值, 不跳闸降容功率持续运行, 降容功率介于 70-90% 之间
短路电流额定值 (SCCR)	31.5 kA, 100 ms
输入电流 THD	< 5% (额定负载下)
输入电压 THD	< 5% (额定负载下)
输出电流 THDi (第 1st...49th)	< 2% (额定转速下)
输出 dU/dt	< 3000 V/ μ s
功率因数	> 0.96 (额定负载下)
系统效率	> 98.5% (在额定负载下, 不包括变压器) > 96.5% (在额定负载下, 包括变压器)
输出电压范围	2.4-11 kV
输出频率范围	0 - 75 Hz (可以评估更高的频率, 例如 120 Hz)
负载类型	平方转矩; 恒转矩; 恒转矩和 / 或恒功率
电机控制方法	U/F 控制; 无传感器矢量控制; 带速度反馈的矢量控制; 速度和转矩控制
电动机类型	感应 (异步) 电机或同步电机 (单独励磁)
频率分辨率	0.01 Hz
速度控制范围	1 - 100% (闭环矢量控制); 5 - 100% (无传感器矢量控制)
稳态速度控制精度 (额定速度的 %)	$\pm 0.01\%$ (闭环矢量控制, 取决于速度传感器精度) $\pm 0.5\%$ (无传感器矢量控制)
加/减速时间	0 - 3000 s (可配置)
带电路保护的电压	1 - 230 VAC, 50 Hz; 1 - 220 VAC, 60 Hz
控制电源	单相 AC 120 - 240V; 三相 AC 240 - 480V; 容量 5 kVA (其他可用电压)
设计运行时间	24 小时 / 天
每 12 个月最低可用性	99.97%
平均无故障时间 MTBF	长达 200,000 小时的不间断运行 (取决于电压等级和额定电流)
产品寿命	20 年
输入阻抗装置	集成到变频器中的多相隔离变压器
变压器结构类型	干式、移相、Cu/Cu; 强制通风冷却 Al/Cu 或 Al/Al 作为工程选项提供
变压器绝缘类型	180 (H) 类
变压器浪涌电流限制	$I_n > 215$ A 可配启动柜选项来限制 (选项 +PSTC)
变压器二次侧用于辅助电源	三相, 460 VAC 带中性点, 带 380 VAC 抽头, 50/60 Hz
变压器绕组中的温度传感器	3 个 PT100, 每个绕组一个
接地系统	符合 IEC61936-1
接地母线	镀锡接地母线部件
机柜板材厚度	门和柜体框架: 1.5 mm 底座: 5 mm
柜式照明设备	在控制柜内
功率单元旁路	通过 IGBT 自动旁路, 1 ms 旁路时间 (可选, +PPCB)
用于控制电压 (DC) 的不间断电源 UPS	30 分钟运行时间
冷却风扇的外部辅助交流供电 (可选, +QDEX)	380-460 VAC, 50 Hz 380-460 VAC, 60 Hz
柜机 IP 防护等级及维护检修	IP31 (IEC) (标准) IP42 (IEC) (可选, +IP42)
进出线电缆	输入侧、电机侧功率电缆和控制电缆: 底部和顶部
冷却系统	强制通风冷却, 包括风扇 (风机) 监测。风扇 (风机) 冗余 (可选, +QDFR)
环境温度 (工作)	0°-40°C (正常运行); 40°-50°C (降容运行)
环境温度 (存放 / 运输)	-40-70°C
相对湿度 (工作)	5-95% 非冷凝
相对湿度 (储存 / 运输)	10-95% 非冷凝
化学环境条件	IEC 60721-3-3: C2 类
环境腐蚀类别	符合 ISO/EN 12944-2: C1 为默认值; C4 作为工程选项
电磁兼容性环境	IEC 61000-2-5: 工业
海拔	< 1000 m (标准); 1000-2000 m (降容); > 2000 m (按要求设计确认)
抗震级别 / 地面加速度	区域 2 (标准) 区域 4 (可选, +SZ04)
交货前工厂系统老化测试	最短 4 小时, 符合 IEEE 1566
ATEX 区域 易燃产品 / 区域	IEC 60079-10-1/2: 作为一种工程选项, 根据 EN 50495:2010 认证
噪音水平	≤ 85 dB (A) (距离机箱 1 米处)

额定功率 (IEC 型号)

变频器型号	低过载额定值 110% (变转矩)		高过载额定值 150% (恒转矩)		机柜尺寸			重量
	I _L [A]	S [kVA]	I _{HD} [A]	S [kVA]	HxWxD [mm]			[kg]
额定电压 3000 V (18 脉冲, 每相 3 个功率模块单元, 50 Hz)								
VACON1000-ED-036-030+G2CE	36	180	26	130	2796	1210	1250	2000
VACON1000-ED-050-030+G2CE	50	250	36	180	2796	1210	1250	2050
VACON1000-ED-070-030+G2CE	70	360	51	260	2796	1210	1250	2100
VACON1000-ED-090-030+G2CE	90	460	66	340	2888	1610	1250	2850
VACON1000-ED-100-030+G2CE	100	510	73	370	2888	1610	1250	2900
VACON1000-ED-120-030+G2CE	120	620	88	450	2888	1610	1250	2950
VACON1000-ED-140-030+G2CE	140	720	102	530	2888	1610	1250	3000
VACON1000-ED-150-030+G2CE	150	770	110	570	2888	1910	1250	4350
VACON1000-ED-180-030+G2CE	180	930	132	680	2888	1910	1250	4400
VACON1000-ED-190-030+G2CE	190	980	139	720	2888	1910	1250	4450
VACON1000-ED-215-030+G2CE	215	1110	157	810	2888	1910	1250	4500
VACON1000-ED-250-030+G2CE	250	1290	183	950	2796	3810	1400	5100
VACON1000-ED-305-030+G2CE	305	1580	223	1150	2796	4110	1400	5500
VACON1000-ED-350-030+G2CE	350	1810	256	1330	2796	4110	1400	5800
VACON1000-ED-438-030+G2CE	438	2270	321	1660	2796	4710	1400	6950
VACON1000-ED-560-030+G2CE	560	2900	410	2130	2796	5010	1400	8300
VACON1000-ED-680-030+G2CE	680	3530	498	2580	2796	5010	1400	9350
额定电压 3300 V (18 脉冲, 每相 3 个功率单元, 50 Hz)								
VACON1000-ED-036-033+G2CE	36	200	26	140	2796	1210	1250	2200
VACON1000-ED-050-033+G2CE	50	280	36	200	2796	1210	1250	2250
VACON1000-ED-070-033+G2CE	70	400	51	290	2796	1210	1250	2300
VACON1000-ED-090-033+G2CE	90	510	66	370	2888	1610	1250	3050
VACON1000-ED-100-033+G2CE	100	570	73	410	2888	1610	1250	3100
VACON1000-ED-120-033+G2CE	120	680	88	500	2888	1610	1250	3150
VACON1000-ED-140-033+G2CE	140	800	102	580	2888	1610	1250	3200
VACON1000-ED-150-033+G2CE	150	850	110	620	2888	1910	1250	4550
VACON1000-ED-180-033+G2CE	180	1020	132	750	2888	1910	1250	4600
VACON1000-ED-190-033+G2CE	190	1080	139	790	2888	1910	1250	4650
VACON1000-ED-215-033+G2CE	215	1220	157	890	2888	1910	1250	4700
VACON1000-ED-250-033+G2CE	250	1420	183	1040	2796	4110	1400	5300
VACON1000-ED-305-033+G2CE	305	1740	223	1270	2796	4110	1400	5800
VACON1000-ED-350-033+G2CE	350	2000	256	1460	2796	4110	1400	6100
VACON1000-ED-438-033+G2CE	438	2500	321	1830	2796	4710	1400	7450
VACON1000-ED-560-033+G2CE	560	3200	410	2340	2796	5010	1400	8700
VACON1000-ED-680-033+G2CE	680	3880	498	2840	2796	5010	1400	9950
额定电压 4160 V (24 脉冲, 每相 4 个功率模块单元, 50 Hz)								
VACON1000-ED-036-041+G2CE	36	250	26	180	2796	1210	1250	2400
VACON1000-ED-050-041+G2CE	50	360	36	250	2796	1210	1250	2450
VACON1000-ED-070-041+G2CE	70	500	51	360	2796	1210	1250	2500
VACON1000-ED-090-041+G2CE	90	640	66	470	2888	1610	1250	3250
VACON1000-ED-100-041+G2CE	100	720	73	520	2888	1610	1250	3300
VACON1000-ED-120-041+G2CE	120	860	88	630	2888	1610	1250	3350
VACON1000-ED-140-041+G2CE	140	1000	102	730	2888	1610	1250	3400
VACON1000-ED-150-041+G2CE	150	1080	110	790	2888	1910	1250	4750
VACON1000-ED-180-041+G2CE	180	1290	132	950	2888	1910	1250	4800
VACON1000-ED-190-041+G2CE	190	1360	139	1000	2888	1910	1250	4850
VACON1000-ED-215-041+G2CE	215	1540	157	1130	2888	1910	1250	4900
VACON1000-ED-250-041+G2CE	250	1800	183	1310	2796	4610	1400	6150
VACON1000-ED-305-041+G2CE	305	2190	223	1600	2796	4610	1400	6850
VACON1000-ED-350-041+G2CE	350	2520	256	1840	2796	4610	1400	7450
VACON1000-ED-438-041+G2CE	438	3150	321	2310	2796	5410	1400	9000
VACON1000-ED-560-041+G2CE	560	4030	410	2950	2796	5410	1400	10700
VACON1000-ED-680-041+G2CE	680	4890	498	3580	2796	5810	1400	11950

不包括冷却风扇(风机)的高度为2328 mm

额定功率 (IEC 型号)

变频器型号	低过载额定值 110% (变转矩)		高过载额定值 150% (恒转矩)		机柜尺寸			重量
	I _L [A]	S [kVA]	I _{HD} [A]	S [kVA]	HxWxD [mm]			[kg]
额定电压 6000 V (30 脉冲, 每相 5 个功率模块单元, 50 Hz)								
VACON1000-ED-036-060+G2CE	36	370	26	270	2796	2310	1250	3500
VACON1000-ED-050-060+G2CE	50	510	36	370	2796	2310	1250	3550
VACON1000-ED-070-060+G2CE	70	720	51	530	2796	2310	1250	3600
VACON1000-ED-090-060+G2CE	90	930	66	680	2888	2710	1250	4850
VACON1000-ED-100-060+G2CE	100	1030	73	750	2888	2710	1250	4900
VACON1000-ED-120-060+G2CE	120	1240	88	910	2888	2710	1250	4950
VACON1000-ED-140-060+G2CE	140	1450	102	1060	2888	2710	1250	5000
VACON1000-ED-150-060+G2CE	150	1550	110	1140	2888	3010	1250	5850
VACON1000-ED-180-060+G2CE	180	1870	132	1370	2888	3010	1250	5900
VACON1000-ED-190-060+G2CE	190	1970	139	1440	2888	3010	1250	5950
VACON1000-ED-215-060+G2CE	215	2230	157	1630	2888	3010	1250	6000
VACON1000-ED-250-060+G2CE	250	2590	183	1900	2796	5160	1400	7700
VACON1000-ED-305-060+G2CE	305	3160	223	2310	2796	5160	1400	8600
VACON1000-ED-350-060+G2CE	350	3630	256	2660	2796	5160	1400	9200
VACON1000-ED-438-060+G2CE	438	4550	321	3330	2796	6410	1400	11500
VACON1000-ED-560-060+G2CE	560	5810	410	4260	2796	6610	1400	13750
VACON1000-ED-680-060+G2CE	680	7060	498	5170	2796	7210	1600	15500
额定电压 6600 V (36 脉冲, 每相 6 个功率模块单元, 50 Hz)								
VACON1000-ED-036-066+G2CE	36	410	26	290	2796	2310	1250	3700
VACON1000-ED-050-066+G2CE	50	570	36	410	2796	2310	1250	3750
VACON1000-ED-070-066+G2CE	70	800	51	580	2796	2310	1250	3800
VACON1000-ED-090-066+G2CE	90	1020	66	750	2888	2710	1250	5050
VACON1000-ED-100-066+G2CE	100	1140	73	830	2888	2710	1250	5100
VACON1000-ED-120-066+G2CE	120	1370	88	1000	2888	2710	1250	5150
VACON1000-ED-140-066+G2CE	140	1600	102	1160	2888	2710	1250	5200
VACON1000-ED-150-066+G2CE	150	1710	110	1250	2888	3010	1250	6050
VACON1000-ED-180-066+G2CE	180	2050	132	1500	2888	3010	1250	6100
VACON1000-ED-190-066+G2CE	190	2170	139	1580	2888	3010	1250	6150
VACON1000-ED-215-066+G2CE	215	2450	157	1790	2888	3010	1250	6200
VACON1000-ED-250-066+G2CE	250	2850	183	2090	2796	5410	1400	8800
VACON1000-ED-305-066+G2CE	305	3480	223	2540	2796	5410	1400	9800
VACON1000-ED-350-066+G2CE	350	4000	256	2920	2796	5410	1400	10700
VACON1000-ED-438-066+G2CE	438	5000	321	3660	2796	6810	1400	13050
VACON1000-ED-560-066+G2CE	560	6400	410	4680	2796	7010	1400	15050
VACON1000-ED-680-066+G2CE	680	7770	498	5690	2796	7610	1600	18550
额定电压 10000 V (48 脉冲, 每相 8 个功率模块单元, 50 Hz)								
VACON1000-ED-036-100+G2CE	36	620	26	450	2796	3410	1400	4300
VACON1000-ED-050-100+G2CE	50	860	36	620	2796	3410	1400	4400
VACON1000-ED-070-100+G2CE	70	1210	51	880	2796	3410	1400	4500
VACON1000-ED-090-100+G2CE	90	1550	66	1140	2796	3910	1400	6750
VACON1000-ED-100-100+G2CE	100	1730	73	1260	2796	3910	1400	6850
VACON1000-ED-120-100+G2CE	120	2070	88	1520	2796	3910	1400	6950
VACON1000-ED-140-100+G2CE	140	2420	102	1760	2796	3910	1400	7050
VACON1000-ED-150-100+G2CE	150	2590	110	1900	2796	4660	1400	9000
VACON1000-ED-180-100+G2CE	180	3110	132	2280	2796	4660	1400	9100
VACON1000-ED-190-100+G2CE	190	3290	139	2400	2796	4660	1400	9200
VACON1000-ED-215-100+G2CE	215	3720	157	2710	2796	4660	1400	9300
VACON1000-ED-250-100+G2CE	250	4330	183	3160	2796	6560	1400	11600
VACON1000-ED-305-100+G2CE	305	5280	223	3860	2796	6560	1400	13100
VACON1000-ED-350-100+G2CE	350	6060	256	4430	2796	6760	1400	14400
VACON1000-ED-438-100+G2CE	438	7580	321	5550	2796	9810	1400	18200
VACON1000-ED-560-100+G2CE	560	9690	410	7100	2796	10610	1400	21900
VACON1000-ED-680-100+G2CE	680	11770	498	8620	2796	11010	1400	25350

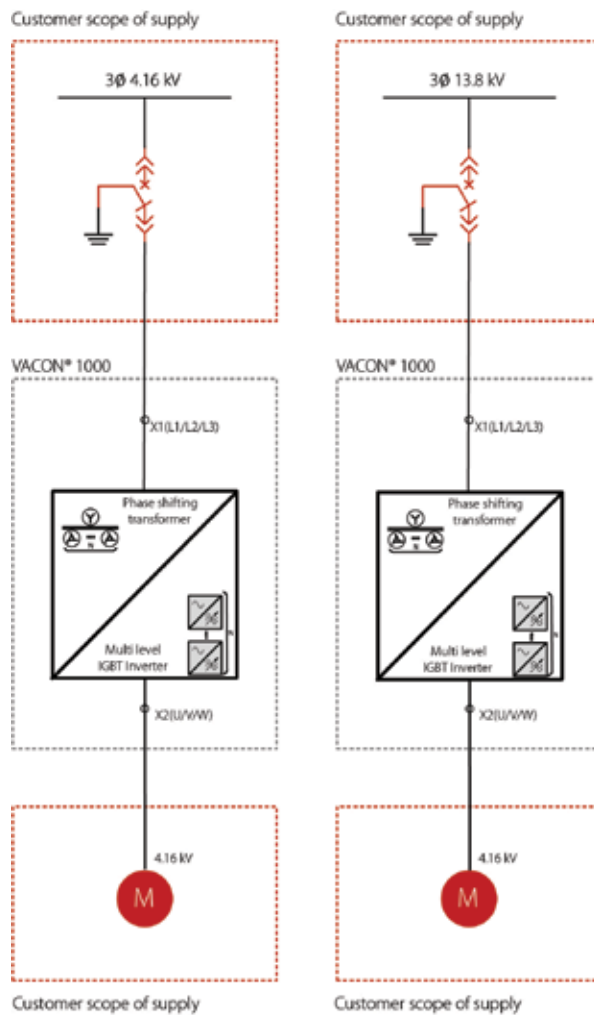
不包括冷却风扇(风机)的高度为 2328 mm

额定功率 (IEC 型号)

变频器型号	低过载额定值 110% (变转矩)		高过载额定值 150% (恒转矩)		机柜尺寸			重量
	I_L [A]	S [kVA]	I_{HD} [A]	S [kVA]	HxWxD [mm]			[kg]
额定电压 11000 V (54 脉冲, 每相 9 个功率模块单元, 50 Hz)								
VACON1000-ED-036-110+G2CE	36	680	26	490	2796	3410	1400	4500
VACON1000-ED-050-110+G2CE	50	950	36	680	2796	3410	1400	4600
VACON1000-ED-070-110+G2CE	70	1330	51	970	2796	3410	1400	4700
VACON1000-ED-090-110+G2CE	90	1710	66	1250	2796	3910	1400	6950
VACON1000-ED-100-110+G2CE	100	1900	73	1390	2796	3910	1400	7050
VACON1000-ED-120-110+G2CE	120	2280	88	1670	2796	3910	1400	7150
VACON1000-ED-140-110+G2CE	140	2660	102	1940	2796	3910	1400	7250
VACON1000-ED-150-110+G2CE	150	2850	110	2090	2796	4660	1400	9200
VACON1000-ED-180-110+G2CE	180	3420	132	2510	2796	4660	1400	9300
VACON1000-ED-190-110+G2CE	190	3610	139	2640	2796	4660	1400	9400
VACON1000-ED-215-110+G2CE	215	4090	157	2990	2796	4660	1400	9500
VACON1000-ED-250-110+G2CE	250	4760	183	3480	2796	6810	1400	12950
VACON1000-ED-305-110+G2CE	305	5810	223	4240	2796	7010	1400	14750
VACON1000-ED-350-110+G2CE	350	6660	256	4870	2796	7010	1400	16750
VACON1000-ED-438-110+G2CE	438	8340	321	6110	2796	10810	1400	20550
VACON1000-ED-560-110+G2CE	560	10660	410	7810	2796	11410	1400	24550
VACON1000-ED-680-110+G2CE	680	12950	498	9480	2796	12210	1600	28600

不包括冷却风扇(风机)的高度为 2328 mm

VACON® 1000 单线图



额定功率 (UL 型号)

变频器型号	低过载额定值 110% (变转矩)		高过载额定值 150% (恒转矩)		机柜尺寸			重量
	I _L [A]	S [kVA]	I _{HD} [A]	S [kVA]	HxWxD [mm]			[kg]
额定电压 2400 V (18 脉冲, 每相 3 个功率模块单元, 60 Hz)								
VACON1000-ED-036-024+GAUL+LS60	36	180	26	130	2796	1210	1250	2000
VACON1000-ED-050-024+GAUL+LS60	50	250	36	180	2796	1210	1250	2050
VACON1000-ED-070-024+GAUL+LS60	70	360	51	260	2796	1210	1250	2100
VACON1000-ED-090-024+GAUL+LS60	90	460	66	340	2888	1610	1250	2850
VACON1000-ED-100-024+GAUL+LS60	100	510	73	370	2888	1610	1250	2900
VACON1000-ED-116-024+GAUL+LS60	116	600	85	440	2888	1610	1250	2925
VACON1000-ED-120-024+GAUL+LS60	120	620	88	450	2888	1610	1250	2950
VACON1000-ED-140-024+GAUL+LS60	140	720	102	530	2888	1910	1250	3000
VACON1000-ED-160-024+GAUL+LS60	160	830	117	600	2888	1910	1250	4350
VACON1000-ED-180-024+GAUL+LS60	180	930	132	680	2888	1910	1250	4400
VACON1000-ED-215-024+GAUL+LS60	215	1110	157	810	2888	1910	1250	4300
VACON1000-ED-230-024+GAUL+LS60	230	1190	168	870	2796	3810	1400	4600
VACON1000-ED-250-024+GAUL+LS60	250	1290	183	950	2796	3810	1400	4700
VACON1000-ED-265-024+GAUL+LS60	265	1370	194	1000	2796	3810	1400	4800
VACON1000-ED-285-024+GAUL+LS60	285	1480	209	1080	2796	3810	1400	4900
VACON1000-ED-305-024+GAUL+LS60	305	1580	223	1150	2796	3810	1400	5000
VACON1000-ED-325-024+GAUL+LS60	325	1680	238	1230	2796	4110	1400	5100
VACON1000-ED-350-024+GAUL+LS60	350	1810	256	1330	2796	4110	1400	5300
VACON1000-ED-378-024+GAUL+LS60	378	1960	277	1430	2796	4710	1400	5850
VACON1000-ED-408-024+GAUL+LS60	408	2120	299	1550	2796	4710	1400	6050
VACON1000-ED-438-024+GAUL+LS60	438	2270	321	1660	2796	4710	1400	6250
VACON1000-ED-475-024+GAUL+LS60	475	2460	348	1800	2796	4710	1400	6600
VACON1000-ED-515-024+GAUL+LS60	515	2670	377	1950	2796	4710	1400	6900
VACON1000-ED-560-024+GAUL+LS60	560	2900	410	2130	2796	5010	1400	7400
VACON1000-ED-600-024+GAUL+LS60	600	3110	440	2280	2796	5010	1400	7550
VACON1000-ED-640-024+GAUL+LS60	640	3320	469	2430	2796	5010	1400	7850
VACON1000-ED-680-024+GAUL+LS60	680	3530	498	2580	2796	5010	1400	8250
额定电压 3000 V (18 脉冲, 每相 3 个功率模块单元, 60 Hz)								
VACON1000-ED-036-030+GAUL+LS60	36	180	26	130	2796	1210	1250	2100
VACON1000-ED-040-030+GAUL+LS60	40	200	29	150	2796	1210	1250	2125
VACON1000-ED-050-030+GAUL+LS60	50	250	36	180	2796	1210	1250	2150
VACON1000-ED-061-030+GAUL+LS60	61	310	44	220	2796	1210	1250	2175
VACON1000-ED-070-030+GAUL+LS60	70	360	51	260	2796	1210	1250	2100
VACON1000-ED-077-030+GAUL+LS60	77	400	56	290	2888	1610	1250	2900
VACON1000-ED-090-030+GAUL+LS60	90	460	66	340	2888	1610	1250	2950
VACON1000-ED-095-030+GAUL+LS60	95	490	69	350	2888	1610	1250	2975
VACON1000-ED-100-030+GAUL+LS60	100	510	73	370	2888	1610	1250	3000
VACON1000-ED-118-030+GAUL+LS60	118	610	86	440	2888	1610	1250	3025
VACON1000-ED-120-030+GAUL+LS60	120	620	88	450	2888	1610	1250	3050
VACON1000-ED-140-030+GAUL+LS60	140	720	102	530	2888	1610	1250	3100
VACON1000-ED-180-030+GAUL+LS60	180	930	132	680	2888	1910	1250	4500
VACON1000-ED-186-030+GAUL+LS60	186	960	136	700	2888	1910	1250	4525
VACON1000-ED-215-030+GAUL+LS60	215	1110	157	810	2888	1910	1250	4600
VACON1000-ED-230-030+GAUL+LS60	230	1190	168	870	2796	3810	1400	5000
VACON1000-ED-250-030+GAUL+LS60	250	1290	183	950	2796	4110	1400	5100
VACON1000-ED-265-030+GAUL+LS60	265	1370	194	1000	2796	4110	1400	5100
VACON1000-ED-285-030+GAUL+LS60	285	1480	209	1080	2796	4110	1400	5300
VACON1000-ED-305-030+GAUL+LS60	305	1580	223	1150	2796	4110	1400	5500
VACON1000-ED-325-030+GAUL+LS60	325	1680	238	1230	2796	4110	1400	5600
VACON1000-ED-350-030+GAUL+LS60	350	1810	256	1330	2796	4110	1400	5800
VACON1000-ED-378-030+GAUL+LS60	378	1960	277	1430	2796	4710	1400	6450
VACON1000-ED-408-030+GAUL+LS60	408	2120	299	1550	2796	4710	1400	6750
VACON1000-ED-438-030+GAUL+LS60	438	2270	321	1660	2796	4710	1400	6950
VACON1000-ED-475-030+GAUL+LS60	475	2460	348	1800	2796	5010	1400	7500
VACON1000-ED-515-030+GAUL+LS60	515	2670	377	1950	2796	5010	1400	7800

不包括冷却风扇(风机)的高度为2328 mm

额定功率 (UL 型号)

变频器型号	低过载额定值 110% (变转矩)		高过载额定值 150% (恒转矩)		机柜尺寸			重量
	I _L [A]	S [kVA]	I _{HD} [A]	S [kVA]	HxWxD [mm]			[kg]
额定电压 3000 V (18 脉冲, 每相 3 个功率模块单元, 60 Hz)								
VACON1000-ED-560-030+GAUL+LS60	560	2900	410	2130	2796	5010	1400	8300
VACON1000-ED-600-030+GAUL+LS60	600	3110	440	2280	2796	5010	1400	8550
VACON1000-ED-640-030+GAUL+LS60	640	3320	469	2430	2796	5010	1400	8850
VACON1000-ED-680-033+GAUL+LS60	680	3530	498	2580	2796	5010	1400	9350
额定电压 3300 V (18 脉冲, 每相 3 个功率模块单元, 60 Hz)								
VACON1000-ED-036-033+GAUL+LS60	36	200	26	140	2796	1210	1250	2200
VACON1000-ED-040-033+GAUL+LS60	70	400	51	290	2796	1210	1250	2225
VACON1000-ED-050-033+GAUL+LS60	50	280	36	200	2796	1210	1250	2250
VACON1000-ED-061-033+GAUL+LS60	61	340	44	250	2796	1210	1250	2275
VACON1000-ED-070-033+GAUL+LS60	70	400	51	290	2796	1210	1250	2300
VACON1000-ED-077-033+GAUL+LS60	77	440	56	320	2888	1610	1250	3000
VACON1000-ED-090-033+GAUL+LS60	90	510	66	370	2888	1610	1250	3050
VACON1000-ED-095-033+GAUL+LS60	95	540	69	390	2888	1610	1250	3075
VACON1000-ED-100-033+GAUL+LS60	100	570	73	410	2888	1610	1250	3100
VACON1000-ED-118-033+GAUL+LS60	118	670	86	490	2888	1610	1250	3125
VACON1000-ED-120-033+GAUL+LS60	120	680	88	500	2888	1610	1250	3150
VACON1000-ED-140-033+GAUL+LS60	140	800	102	580	2888	1610	1250	3200
VACON1000-ED-180-033+GAUL+LS60	180	1020	132	750	2888	1910	1250	4600
VACON1000-ED-186-033+GAUL+LS60	186	1060	136	770	2888	1910	1250	4625
VACON1000-ED-215-033+GAUL+LS60	215	1220	157	890	2888	1910	1250	4700
VACON1000-ED-230-033+GAUL+LS60	230	1310	168	960	2796	4110	1400	5100
VACON1000-ED-250-033+GAUL+LS60	250	1420	183	1040	2796	4110	1400	5300
VACON1000-ED-265-033+GAUL+LS60	265	1510	194	1100	2796	4110	1400	5300
VACON1000-ED-285-033+GAUL+LS60	285	1620	209	1190	2796	4110	1400	5500
VACON1000-ED-305-033+GAUL+LS60	305	1740	223	1270	2796	4110	1400	5800
VACON1000-ED-325-033+GAUL+LS60	325	1850	238	1360	2796	4110	1400	5800
VACON1000-ED-350-033+GAUL+LS60	350	2000	256	1460	2796	4110	1400	6100
VACON1000-ED-378-033+GAUL+LS60	378	2160	277	1580	2796	4710	1400	6750
VACON1000-ED-408-033+GAUL+LS60	408	2330	299	1700	2796	4710	1400	7150
VACON1000-ED-438-033+GAUL+LS60	438	2500	321	1830	2796	5010	1400	7450
VACON1000-ED-475-033+GAUL+LS60	475	2710	348	1980	2796	5010	1400	7900
VACON1000-ED-515-033+GAUL+LS60	515	2940	377	2150	2796	5010	1400	8200
VACON1000-ED-560-033+GAUL+LS60	560	3200	410	2340	2796	5010	1400	8700
VACON1000-ED-600-033+GAUL+LS60	600	3420	440	2510	2796	5010	1400	9050
VACON1000-ED-640-033+GAUL+LS60	640	3650	469	2680	2796	5010	1400	9450
VACON1000-ED-680-033+GAUL+LS60	680	3880	498	2840	2796	5010	1400	9350
额定电压 4160 V (24 脉冲, 每相 4 个功率模块单元, 60 Hz)								
VACON1000-ED-036-041+GAUL+LS60	36	250	26	180	2796	1210	1250	2400
VACON1000-ED-040-041+GAUL+LS60	40	280	29	200	2796	1210	1250	2425
VACON1000-ED-050-041+GAUL+LS60	50	360	36	250	2796	1210	1250	2450
VACON1000-ED-053-041+GAUL+LS60	53	380	38	270	2796	1210	1250	2475
VACON1000-ED-059-041+GAUL+LS60	59	420	43	300	2796	1210	1250	2500
VACON1000-ED-070-041+GAUL+LS60	70	500	51	360	2796	1210	1250	2500
VACON1000-ED-078-041+GAUL+LS60	78	560	57	410	2888	1610	1250	3200
VACON1000-ED-090-041+GAUL+LS60	90	640	66	470	2888	1610	1250	3250
VACON1000-ED-100-041+GAUL+LS60	100	720	73	520	2888	1610	1250	3300
VACON1000-ED-105-041+GAUL+LS60	105	750	77	550	2888	1610	1250	3325
VACON1000-ED-116-041+GAUL+LS60	116	830	85	610	2888	1610	1250	3325
VACON1000-ED-120-041+GAUL+LS60	120	860	88	630	2888	1610	1250	3350
VACON1000-ED-128-041+GAUL+LS60	128	920	93	670	2888	1610	1250	3375
VACON1000-ED-140-041+GAUL+LS60	140	1000	102	730	2888	1610	1250	3400
VACON1000-ED-160-041+GAUL+LS60	160	1150	117	840	2888	1910	1250	4750
VACON1000-ED-180-041+GAUL+LS60	180	1290	132	950	2888	1910	1250	4800
VACON1000-ED-193-041+GAUL+LS60	193	1390	141	1010	2888	1910	1250	4850
VACON1000-ED-215-041+GAUL+LS60	215	1540	157	1130	2888	1910	1250	4900

不包括冷却风扇 (风机) 的高度为 2328 mm

额定功率 (UL 型号)

变频器型号	低过载额定值 110% (变转矩)		高过载额定值 150% (恒转矩)		机柜尺寸			重量
	I _L [A]	S [kVA]	I _{HD} [A]	S [kVA]	HxWxD [mm]			[kg]
额定电压 4160 V (24 脉冲, 每相 4 个功率模块单元, 60 Hz)								
VACON1000-ED-230-041+GAUL+LS60	230	1650	168	1210	2796	4610	1400	5850
VACON1000-ED-250-041+GAUL+LS60	250	1800	183	1310	2796	4610	1400	6150
VACON1000-ED-265-041+GAUL+LS60	265	1900	194	1390	2796	4610	1400	6350
VACON1000-ED-285-041+GAUL+LS60	285	2050	209	1500	2796	4610	1400	6550
VACON1000-ED-305-041+GAUL+LS60	305	2190	223	1600	2796	4610	1400	6850
VACON1000-ED-325-041+GAUL+LS60	325	2340	238	1710	2796	4610	1400	7050
VACON1000-ED-350-041+GAUL+LS60	350	2520	256	1840	2796	4910	1400	7450
VACON1000-ED-378-041+GAUL+LS60	378	2720	277	1990	2796	5410	1400	8200
VACON1000-ED-408-041+GAUL+LS60	408	2930	299	2150	2796	5410	1400	8500
VACON1000-ED-438-041+GAUL+LS60	438	3150	321	2310	2796	5410	1400	9000
VACON1000-ED-475-041+GAUL+LS60	475	3420	348	2500	2796	5410	1400	9400
VACON1000-ED-515-041+GAUL+LS60	515	3710	377	2710	2796	5810	1400	9900
VACON1000-ED-560-041+GAUL+LS60	560	4030	410	2950	2796	5810	1400	10700
VACON1000-ED-600-041+GAUL+LS60	600	4320	440	3170	2796	5810	1400	10950
VACON1000-ED-640-041+GAUL+LS60	640	4610	469	3370	2796	5810	1400	11450
VACON1000-ED-680-041+GAUL+LS60	680	4890	498	3580	2796	5810	1400	11950
额定电压 6000 V (30 脉冲, 每相 5 个功率模块单元, 60 Hz)								
VACON1000-ED-025-060+GAUL+LS60	25	250	18	180	2796	2310	1250	3450
VACON1000-ED-036-060+GAUL+LS60	36	370	26	270	2796	2310	1250	3500
VACON1000-ED-040-060+GAUL+LS60	40	410	29	300	2796	2310	1250	3525
VACON1000-ED-050-060+GAUL+LS60	50	510	36	370	2796	2310	1250	3550
VACON1000-ED-060-060+GAUL+LS60	60	620	44	450	2796	2310	1250	3575
VACON1000-ED-070-060+GAUL+LS60	70	720	51	530	2796	2310	1250	3600
VACON1000-ED-080-060+GAUL+LS60	80	830	58	600	2888	2710	1250	4800
VACON1000-ED-090-060+GAUL+LS60	90	930	66	680	2888	2710	1250	4850
VACON1000-ED-100-060+GAUL+LS60	100	1030	73	750	2888	2710	1250	4900
VACON1000-ED-110-060+GAUL+LS60	110	1140	80	830	2888	2710	1250	4925
VACON1000-ED-120-060+GAUL+LS60	120	1240	88	910	2888	2710	1250	4950
VACON1000-ED-140-060+GAUL+LS60	140	1450	102	1060	2888	2710	1250	5000
VACON1000-ED-150-060+GAUL+LS60	150	1550	110	1140	2888	3010	1250	5850
VACON1000-ED-170-060+GAUL+LS60	170	1760	124	1280	2888	3010	1250	5875
VACON1000-ED-180-060+GAUL+LS60	180	1870	132	1370	2888	3010	1250	5900
VACON1000-ED-190-060+GAUL+LS60	190	1970	139	1440	2888	3010	1250	5950
VACON1000-ED-200-060+GAUL+LS60	200	2070	146	1510	2888	3010	1250	5975
VACON1000-ED-210-060+GAUL+LS60	210	2180	154	1600	2888	3010	1250	5975
VACON1000-ED-215-060+GAUL+LS60	215	2230	157	1630	2888	3010	1250	6000
VACON1000-ED-223-060+GAUL+LS60	223	2310	163	1690	2796	4860	1400	7100
VACON1000-ED-236-060+GAUL+LS60	236	2450	173	1790	2796	4860	1400	7400
VACON1000-ED-250-060+GAUL+LS60	250	2590	183	1900	2796	5160	1400	7700
VACON1000-ED-263-060+GAUL+LS60	263	2730	192	1990	2796	5160	1400	7800
VACON1000-ED-276-060+GAUL+LS60	276	2860	202	2090	2796	5160	1400	8000
VACON1000-ED-290-060+GAUL+LS60	290	3010	212	2200	2796	5160	1400	8300
VACON1000-ED-305-060+GAUL+LS60	305	3160	223	2310	2796	5160	1400	8600
VACON1000-ED-325-060+GAUL+LS60	325	3370	238	2470	2796	5160	1400	8800
VACON1000-ED-350-060+GAUL+LS60	350	3630	256	2660	2796	5160	1400	9200
VACON1000-ED-370-060+GAUL+LS60	370	3840	271	2810	2796	6010	1400	10200
VACON1000-ED-390-060+GAUL+LS60	390	4050	286	2970	2796	6410	1400	10500
VACON1000-ED-415-060+GAUL+LS60	415	4310	304	3150	2796	6410	1400	11000
VACON1000-ED-438-060+GAUL+LS60	438	4550	321	3330	2796	6410	1400	11500
VACON1000-ED-460-060+GAUL+LS60	460	4780	337	3500	2796	6410	1400	11950
VACON1000-ED-483-060+GAUL+LS60	483	5010	354	3670	2796	6410	1400	12250
VACON1000-ED-507-060+GAUL+LS60	507	5260	371	3850	2796	6410	1400	12650
VACON1000-ED-532-060+GAUL+LS60	532	5520	390	4050	2796	6610	1400	13150
VACON1000-ED-560-060+GAUL+LS60	560	5810	410	4260	2796	6610	1400	13750

不包括冷却风扇(风机)的高度为 2328 mm

额定功率 (UL 型号)

变频器型号	低过载额定值 110% (变转矩)		高过载额定值 150% (恒转矩)		机柜尺寸			重量
	I _L [A]	S [kVA]	I _{HD} [A]	S [kVA]	HxWxD [mm]			[kg]
额定电压 6000 V (30 脉冲, 每相 5 个功率模块单元, 60 Hz)								
VACON1000-ED-588-060+GAUL+LS60	588	6110	431	4470	2796	6610	1400	14100
VACON1000-ED-617-060+GAUL+LS60	617	6410	452	4690	2796	6610	1400	14500
VACON1000-ED-648-060+GAUL+LS60	648	6730	475	4930	2796	7210	1600	15100
VACON1000-ED-680-060+GAUL+LS60	680	7060	498	5170	2796	7210	1600	15500
额定电压 6300 V (36 脉冲, 每相 6 个功率模块单元, 60 Hz)								
VACON1000-ED-025-063+GAUL+LS60	25	270	18	190	2796	2310	1250	3600
VACON1000-ED-030-063+GAUL+LS60	30	310	22	220	2796	2310	1250	3625
VACON1000-ED-036-063+GAUL+LS60	36	370	26	270	2796	2310	1250	3625
VACON1000-ED-045-063+GAUL+LS60	45	460	33	340	2796	2310	1250	3650
VACON1000-ED-050-063+GAUL+LS60	50	510	36	370	2796	2310	1250	3650
VACON1000-ED-065-063+GAUL+LS60	65	670	47	480	2796	2310	1250	3675
VACON1000-ED-070-063+GAUL+LS60	70	720	51	530	2796	2310	1250	3700
VACON1000-ED-085-063+GAUL+LS60	85	880	62	640	2888	2710	1250	4950
VACON1000-ED-100-063+GAUL+LS60	100	1030	73	750	2888	2710	1250	5000
VACON1000-ED-115-063+GAUL+LS60	115	1190	84	870	2888	2710	1250	5050
VACON1000-ED-125-063+GAUL+LS60	125	1290	91	940	2888	2710	1250	5075
VACON1000-ED-140-063+GAUL+LS60	140	1450	102	1060	2888	2710	1250	5100
VACON1000-ED-160-063+GAUL+LS60	160	1660	117	1210	2888	3010	1250	5950
VACON1000-ED-170-063+GAUL+LS60	170	1760	124	1280	2888	3010	1250	5975
VACON1000-ED-180-063+GAUL+LS60	180	1870	132	1370	2888	3010	1250	6000
VACON1000-ED-190-063+GAUL+LS60	190	1970	139	1440	2888	3010	1250	6050
VACON1000-ED-205-063+GAUL+LS60	205	2130	150	1550	2888	3010	1250	6075
VACON1000-ED-210-063+GAUL+LS60	210	2180	154	1600	2888	3010	1250	6075
VACON1000-ED-215-063+GAUL+LS60	215	2230	157	1630	2888	3010	1250	6100
VACON1000-ED-230-063+GAUL+LS60	230	2390	168	1740	2796	5410	1400	8300
VACON1000-ED-250-063+GAUL+LS60	250	2590	183	1900	2796	5410	1400	8800
VACON1000-ED-265-063+GAUL+LS60	265	2750	194	2010	2796	5410	1400	9000
VACON1000-ED-285-063+GAUL+LS60	285	2960	209	2170	2796	5410	1400	9300
VACON1000-ED-305-063+GAUL+LS60	305	3160	223	2310	2796	5410	1400	9800
VACON1000-ED-325-063+GAUL+LS60	325	3370	238	2470	2796	5410	1400	10000
VACON1000-ED-350-063+GAUL+LS60	350	3630	256	2660	2796	5810	1400	10700
VACON1000-ED-378-063+GAUL+LS60	378	3920	277	2870	2796	6810	1400	11650
VACON1000-ED-408-063+GAUL+LS60	408	4240	299	3100	2796	6810	1400	12250
VACON1000-ED-438-063+GAUL+LS60	438	4550	321	3330	2796	6810	1400	13050
VACON1000-ED-475-063+GAUL+LS60	475	4930	348	3610	2796	7010	1400	13750
VACON1000-ED-515-063+GAUL+LS60	515	5350	377	3910	2796	7010	1400	14550
VACON1000-ED-560-063+GAUL+LS60	560	5810	410	4260	2796	7610	1600	15050
VACON1000-ED-600-063+GAUL+LS60	600	6230	440	4570	2796	7610	1600	16250
VACON1000-ED-640-063+GAUL+LS60	640	6650	469	4870	2796	7610	1600	16950
VACON1000-ED-680-063+GAUL+LS60	680	7060	498	5170	2796	9610	1400	18550
额定电压 6600 V (36 脉冲, 每相 6 个功率模块单元, 60 Hz)								
VACON1000-ED-025-066+GAUL+LS60	25	280	18	200	2796	2310	1250	3650
VACON1000-ED-032-066+GAUL+LS60	32	360	23	260	2796	2310	1250	3675
VACON1000-ED-036-066+GAUL+LS60	36	410	26	290	2796	2310	1250	3700
VACON1000-ED-040-066+GAUL+LS60	40	450	29	330	2796	2310	1250	3725
VACON1000-ED-050-066+GAUL+LS60	50	570	36	410	2796	2310	1250	3750
VACON1000-ED-055-066+GAUL+LS60	55	620	40	450	2796	2310	1250	3775
VACON1000-ED-065-066+GAUL+LS60	65	740	47	530	2796	2310	1250	3775
VACON1000-ED-070-066+GAUL+LS60	70	800	51	580	2796	2310	1250	3800
VACON1000-ED-080-066+GAUL+LS60	80	910	58	660	2888	2710	1250	5050
VACON1000-ED-100-066+GAUL+LS60	100	1140	73	830	2888	2710	1250	5100
VACON1000-ED-120-066+GAUL+LS60	120	1370	88	1000	2888	2710	1250	5150
VACON1000-ED-140-066+GAUL+LS60	140	1600	102	1160	2888	2710	1250	5200
VACON1000-ED-155-066+GAUL+LS60	155	1770	113	1290	2888	3010	1250	6050
VACON1000-ED-160-066+GAUL+LS60	160	1820	117	1330	2888	3010	1250	6075
VACON1000-ED-180-066+GAUL+LS60	180	2050	132	1500	2888	3010	1250	6100

不包括冷却风扇 (风机) 的高度为 2328 mm

额定功率 (UL 型号)

变频器型号	低过载额定值 110% (变转矩)		高过载额定值 150% (恒转矩)		机柜尺寸			重量
	I _L [A]	S [kVA]	I _{HD} [A]	S [kVA]	HxWxD [mm]			[kg]
额定电压 6600 V (36 脉冲, 每相 6 个功率模块单元, 60 Hz)								
VACON1000-ED-200-066+GAUL+LS60	200	2280	146	1660	2888	3010	1250	6150
VACON1000-ED-210-066+GAUL+LS60	210	2400	154	1760	2888	3010	1250	6175
VACON1000-ED-215-066+GAUL+LS60	215	2450	157	1790	2888	3010	1250	6200
VACON1000-ED-230-066+GAUL+LS60	230	2620	168	1920	2796	5410	1400	8300
VACON1000-ED-250-066+GAUL+LS60	250	2850	183	2090	2796	5410	1400	8800
VACON1000-ED-265-066+GAUL+LS60	265	3020	194	2210	2796	5410	1400	9000
VACON1000-ED-285-066+GAUL+LS60	285	3250	209	2380	2796	5410	1400	9300
VACON1000-ED-305-066+GAUL+LS60	305	3480	223	2540	2796	5410	1400	9800
VACON1000-ED-325-066+GAUL+LS60	325	3710	238	2720	2796	5410	1400	10000
VACON1000-ED-350-066+GAUL+LS60	350	4000	256	2920	2796	5810	1400	10700
VACON1000-ED-378-066+GAUL+LS60	378	4320	277	3160	2796	6810	1400	11650
VACON1000-ED-408-066+GAUL+LS60	408	4660	299	3410	2796	6810	1400	12250
VACON1000-ED-438-066+GAUL+LS60	438	5000	321	3660	2796	6810	1400	13050
VACON1000-ED-475-066+GAUL+LS60	475	5420	348	3970	2796	7010	1400	13750
VACON1000-ED-515-066+GAUL+LS60	515	5880	377	4300	2796	7010	1400	14550
VACON1000-ED-560-066+GAUL+LS60	560	6400	410	4680	2796	7610	1600	15050
VACON1000-ED-600-066+GAUL+LS60	600	6850	440	5020	2796	7610	1600	16250
VACON1000-ED-640-066+GAUL+LS60	640	7310	469	5360	2796	7610	1600	16950
VACON1000-ED-680-066+GAUL+LS60	680	7770	498	5690	2796	9610	1400	18550
额定电压 6900V (36 脉冲, 每相 6 个功率模块单元, 60 Hz)								
VACON1000-ED-025-069+GAUL+LS60	25	290	18	210	2796	2310	1250	3750
VACON1000-ED-032-069+GAUL+LS60	32	380	23	270	2796	2310	1250	3800
VACON1000-ED-036-069+GAUL+LS60	36	430	26	310	2796	2310	1250	3825
VACON1000-ED-040-069+GAUL+LS60	40	470	29	340	2796	2310	1250	3850
VACON1000-ED-050-069+GAUL+LS60	050	590	36	430	2796	2310	1250	3875
VACON1000-ED-060-069+GAUL+LS60	060	710	44	520	2796	2310	1250	3900
VACON1000-ED-065-069+GAUL+LS60	065	770	47	560	2796	2310	1250	3900
VACON1000-ED-070-069+GAUL+LS60	070	830	51	600	2796	2310	1250	3900
VACON1000-ED-080-069+GAUL+LS60	080	950	58	690	2888	2710	1250	5300
VACON1000-ED-100-069+GAUL+LS60	100	1190	73	870	2888	2710	1250	5300
VACON1000-ED-120-069+GAUL+LS60	120	1430	88	1050	2888	2710	1250	5300
VACON1000-ED-140-069+GAUL+LS60	140	1670	102	1210	2888	2710	1250	5300
VACON1000-ED-150-069+GAUL+LS60	150	1790	110	1310	2888	3010	1250	6100
VACON1000-ED-160-069+GAUL+LS60	160	1910	117	1390	2888	3010	1250	6150
VACON1000-ED-180-069+GAUL+LS60	180	2150	132	1570	2888	3010	1250	6200
VACON1000-ED-190-069+GAUL+LS60	190	2270	139	1660	2888	3010	1250	6275
VACON1000-ED-200-069+GAUL+LS60	200	2390	146	1740	2888	3010	1250	6275
VACON1000-ED-210-069+GAUL+LS60	210	2500	154	1840	2888	3010	1250	6300
VACON1000-ED-215-069+GAUL+LS60	215	2560	157	1870	2888	3010	1250	6300
VACON1000-ED-230-069+GAUL+LS60	230	2740	168	2000	2796	5410	1400	8500
VACON1000-ED-250-069+GAUL+LS60	250	2980	183	2180	2796	5410	1400	9000
VACON1000-ED-265-069+GAUL+LS60	265	3160	194	2310	2796	5410	1400	9200
VACON1000-ED-285-069+GAUL+LS60	285	3400	209	2490	2796	5410	1400	9500
VACON1000-ED-305-069+GAUL+LS60	305	3640	223	2660	2796	5410	1400	10000
VACON1000-ED-325-069+GAUL+LS60	325	3880	238	2840	2796	5410	1400	10300
VACON1000-ED-350-069+GAUL+LS60	350	4180	256	3050	2796	5810	1400	11000
VACON1000-ED-378-069+GAUL+LS60	378	4510	277	3310	2796	6810	1400	11950
VACON1000-ED-408-069+GAUL+LS60	408	4870	299	3570	2796	6810	1400	12550
VACON1000-ED-438-069+GAUL+LS60	438	5230	321	3830	2796	6810	1400	13350
VACON1000-ED-475-069+GAUL+LS60	475	5670	348	4150	2796	7010	1400	14250
VACON1000-ED-515-069+GAUL+LS60	515	6150	377	4500	2796	7010	1400	15050
VACON1000-ED-560-069+GAUL+LS60	560	6690	410	4890	2796	7610	1600	16050
VACON1000-ED-600-069+GAUL+LS60	600	7170	440	5250	2796	7610	1600	16650
VACON1000-ED-640-069+GAUL+LS60	640	7640	469	5600	2796	9610	1400	18050
VACON1000-ED-680-069+GAUL+LS60	680	8120	498	5950	2796	9610	1400	19050

不包括冷却风扇(风机)的高度为 2328 mm

选件

选件	说明
防护等级	
+IP42	防护等级 IP42
输入频率	
+LS50	50 Hz 输入频率
+LS60	60 Hz 输入频率
I/O 选件	
+IAF1	同步旁路 I/O (8DI/8DO)
+IBF2	高级扩展控制模块
+ICF3	励磁器控制 I/O
+IDF4	PID 控制模块
+IFF5	电机温度模块 (8 通道)
I/O PLC 选件	
+IAP1	PLC DI 模块 (16 DI)
+IBP2	PIC DIO 模块 (8DI/8DO)
+ICP3	PLC AIO 模块 (2AI/4AO)
+IDP4	电机温度模块 (8 通道)
现场总线选件	
+S_E2	Modbus RTU
+S_E5	PROFIBUS DP-V0
+S_E6	CANopen
+S_E7	DeviceNet
+S_EC	EtherCAT
+S_EI	Modbus TCP
+S_EL	POWERLINK
+S_EN	ControNet™
+S_EP	PROFINET I/O
+S_EQ	EtherNet/IP™
用户界面	
+MHMI	HMI 10"
系统固件	
+F101	异步电机
+F102	同步电机 (外部励磁)
单元旁路	
+PCB	功率单元旁路
单元冗余 *	
+PPCR	功率单元冗余
机柜旁路 *	
+PMBP	手动电机旁路
+PABP	自动电机旁路
+PSBP	同步旁路 (仅限 1 台电机)
+PSB2	特殊设计的同步旁路
进线装置*	
+PSTC	变频器电流 > 215 A 可用启动机柜
输出装置 *	
+POCK	同步旁路的电抗器
+PODU	用于 < 2000 m 电缆的 dU/dt 滤波器

选件	说明
机柜选件	
+QDFR	冷却风扇 (风机) 冗余
+QDEX	外部冷却风扇 (风机) 供电
+QSPD	浪涌保护装置 (UL 型标配, IEC 型可选)
+QT01	不带加热器的控制电源 XFMR
+QT02	带加热器的控制电源 XFMR
机械选件	
+MMIT	加热器 + 温控器
+MHH	加热器 + 湿度传感器
+MMKI	机械钥匙联锁 (UL 型标配, IEC 型可选)
输入电压选件	
+I023	输入电压: 2300 V
+I024	输入电压: 2400 V
+I030	输入电压: 3000 V
+I033	输入电压: 3300 V
+I040	输入电压: 4000 V
+I041	输入电压: 4160 V
+I042	输入电压: 4200 V
+I048	输入电压: 4800 V
+I050	输入电压: 5000 V
+I060	输入电压: 6000 V
+I063	输入电压: 6300 V
+I066	输入电压: 6600 V
+I069	输入电压: 6900 V
+I072	输入电压: 7200 V
+I084	输入电压: 8400 V
+I100	输入电压: 10000 V
+I110	输入电压: 11000 V
+I114	输入电压: 11400 V
+I120	输入电压: 12000 V
+I124	输入电压: 12400 V
+I132	输入电压: 13200 V
+I138	输入电压: 13800 V
环境	
+THAL	高海拔, > 海拔 2000 米
+T50C	50°C 工作环境温度
地震区域级别	
+SZ04	区域 4
工厂验收测试	
+QFAT	FAT
+QFNO	空载 FAT

* 如果选择此选项, 则会影响产品的总体尺寸和重量。

VLT® | VAGON®

Danfoss 公司对样本、小册子和其他印刷资料里可能出现的错误不负任何责任。恕 Danfoss 公司有权改变其中产品而不事先通知。这同样适用于已经订了货的产品, 只要该变更不会造成已商定的必要的技术规格的改变。本材料中所有的商标为相关公司的财产。Danfoss 和所有 Danfoss 的标志是 Danfoss 公司 A/S (丹佛斯总部) 的商标。丹佛斯公司保留全部所有权。