

# VLT® Control Panel LCP 601 ve Uzaktan Montaj Kiti

## VLT® Soft Starter MCD 600

### 1 Genel Bakış

#### 1.1 Açıklama

VLT® Control Panel LCP 601 yumuşak yol vericiden 3 m (9,8 fit) uzağa montajlanabilir. Montajı bu yönergelere uygun olarak doğru bir şekilde yapıldığında LCP sınıfı IP65'tir.

LCP, donanım genişletme kartındaki DB9 konektörü aracılığıyla yumuşak yol vericiye bağlanır. LCP'nin yumuşak yol vericiyle kullanılabilmesi için donanım genişletme kartı kurulmalıdır. Özel LCP konektör genişletme kartıyla veya halihazırda başka bir akıllı kart kullanan uygulamalar için genişletme kartı olmayan ayrı kitler kullanılabilir.

#### 1.2 Parça Listesi

Öge	Miktar
VLT® Control Panel LCP 601	1
LCP konektör genişletme kartı (seçili kitler)	1
Kablo, DB9	1
Conta, köpük	1
Kurulum kılavuzu	1
M3 x 16 vida	4
M3 düz rondela	4
M3 yaylı rondela	4
M3 somun	4
Vidalı kriko	4

Tablo 1: Sipariş Numaraları

Set	Sipariş numarası
VLT® Control Panel LCP 601 ve Uzaktan Montaj Kiti	175G0134

## 2 Kurulum

### 2.1 Genişletme Kartının Kurulumu

Context:

#### ⚠ UYARI ⚠

##### ŞOK TEHLİKESİ

Kontrollü başlatıcı şebeke voltajına bağlandığında tehlikeli voltajlar içerir. Aksesuarları kontrollü başlatıcı şebekeye bağlıyken takmak veya çıkarmak ciddi yaralanmalara veya ölüme yol açabilir.

- Aksesuarları takmadan veya çıkarmadan önce kontrollü başlatıcıyı şebeke voltajından izole edin.

#### ⚠ DİKKAT ⚠

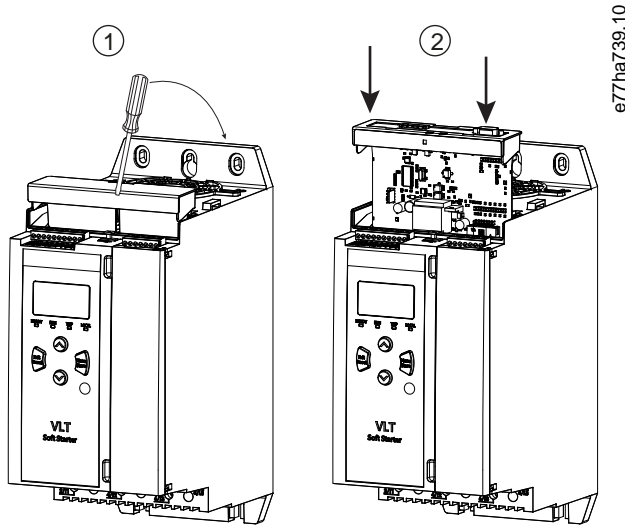
##### YARALANMA VE DONANIM HASARI RİSKİ

Genişletme bağlantı noktası kapağı açıkken yabancı cisimler takmak veya yumuşak yol vericinin içine dokunmak personele zarar verebilir ve yumuşak yol vericide hasar oluşturabilir.

- Genişletme kartlarının kurulumunda dikkatli olun ve yumuşak yol vericinin iç kısmına dokunmayın.

##### Prosedür:

1. Genişletme bağlantı noktası kapağının ortasına küçük bir düz tornavida sokun ve kapağı gevşeterek kontrollü başlatıcıdan çıkarın.
2. Kartı, genişletme bağlantı noktası ile hizalayın. Kartı tık sesini duyuncaya kadar kılavuz raylardan kontrollü başlatıcının içine doğru nazikçe itin.



## 2.2 VLT® Control Panel LCP 601'in Kurulumu

Context:

### BİLDİRİM

VLT® Control Panel LCP 601 yumuşak yol verici çalışırken güvenli bağlanabilir veya kaldırılabilir. Şebeke veya kontrol voltajının sökülmesine gerek yoktur.

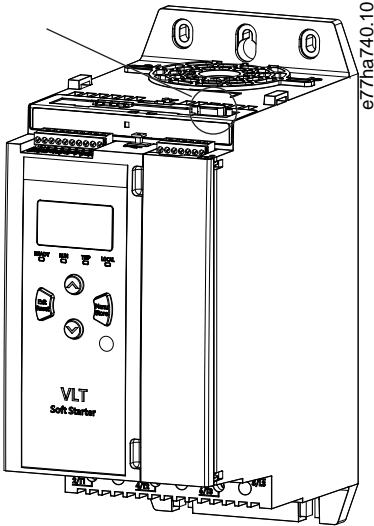
#### Prosedür:

1. Ölçüm yapın ve montaj vidaları için 4, DB9 konektörü için 2 delik açın, bkz. [2.4 Montaj Şeması](#).
2. LCP'nin arka kısmına köpük conta uygulayın.
3. LCP'yi deliklerle hizalayın ve vidaları yerlerine takın. köpük contaların orijinal kalınlığının yarısına kadar sıkıştırılması için vidaları sıkın (tork yaklaşık olarak 1 Nm (8,8 in-lb)).

### BİLDİRİM

Vidalar çok uzunsa conta IP65 koruması sağlamaz. Vidaların aşırı sıkılması LCP, conta veya panele hasar verebilir.

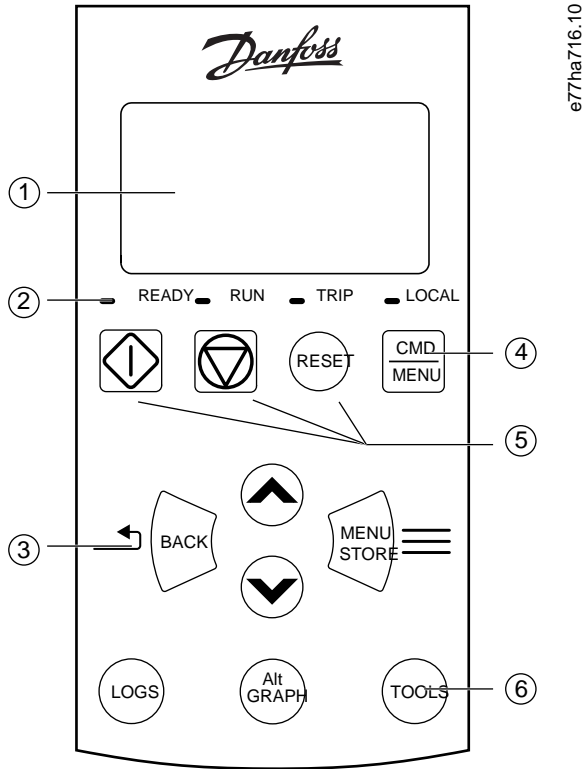
4. Kabloyu LCP ve yumuşak yol vericiden geçirin.



5. Ön plakayı LCP'nin ön kısmına doğru bastırın.

## 2.3 VLT® Control Panel LCP 601 ile Kontrol

*1A Command Source (Komut Kaynağı) parametresi Remote Keypad (Uzaktan Tuş Takımı) olarak ayarlandığında yumuşak yol verici yalnızca VLT® Control Panel LCP 601'den gelen komutları kabul eder ve sıfırlar.*



1	Durum ve programlama ayrıntıları için dört hatlı ekran.			2	Durum LED'leri.			
3	Menü gezinme tuşları:	Back: Menü veya parametreden çıkın veya parametre değişikliğini iptal edin.	Menu/Store: Menü veya parametreye girin veya parametre değişikliğini kaydedin.	4	Set-up Tools (Kurulum Araçları) bölümündeki komut kaynağı menüsüne kısayol.			
			Ok tuşları: Bir önceki veya sonraki menü ya da parametreye gidin, mevcut parametrenin ayarını değiştirin veya durum ekranlarında gezin.	6	Yaygın görevlere hızlı erişim için kısayol tuşları:	Logs: Günlükler Menüsünü açın.	Graph: Görüntülenecek grafiği veya duraklatma/ yeniden başlatma grafiğini (0,5 sn'den uzun basılı tutun) seçer.	Tools: Set-up Tools (Kurulum Araçları) bölümünü açın.
5	Yerel denetim tuşları.							

Çizim 1: Uzaktan LCP

## BİLDİRİM

Devreye alma menüsü dahili LCP'de açıksa yumuşak yol verici LCP'den gelen durdurma komutları hariç tüm komutları reddeder.

## BİLDİRİM

LCP kontrollü başlatıcı çalışırken güvenle bağlanabilir veya kaldırılabilir. Şebeke veya kontrol voltajının sökülmesine gerek yoktur.

**BILDIRIM**

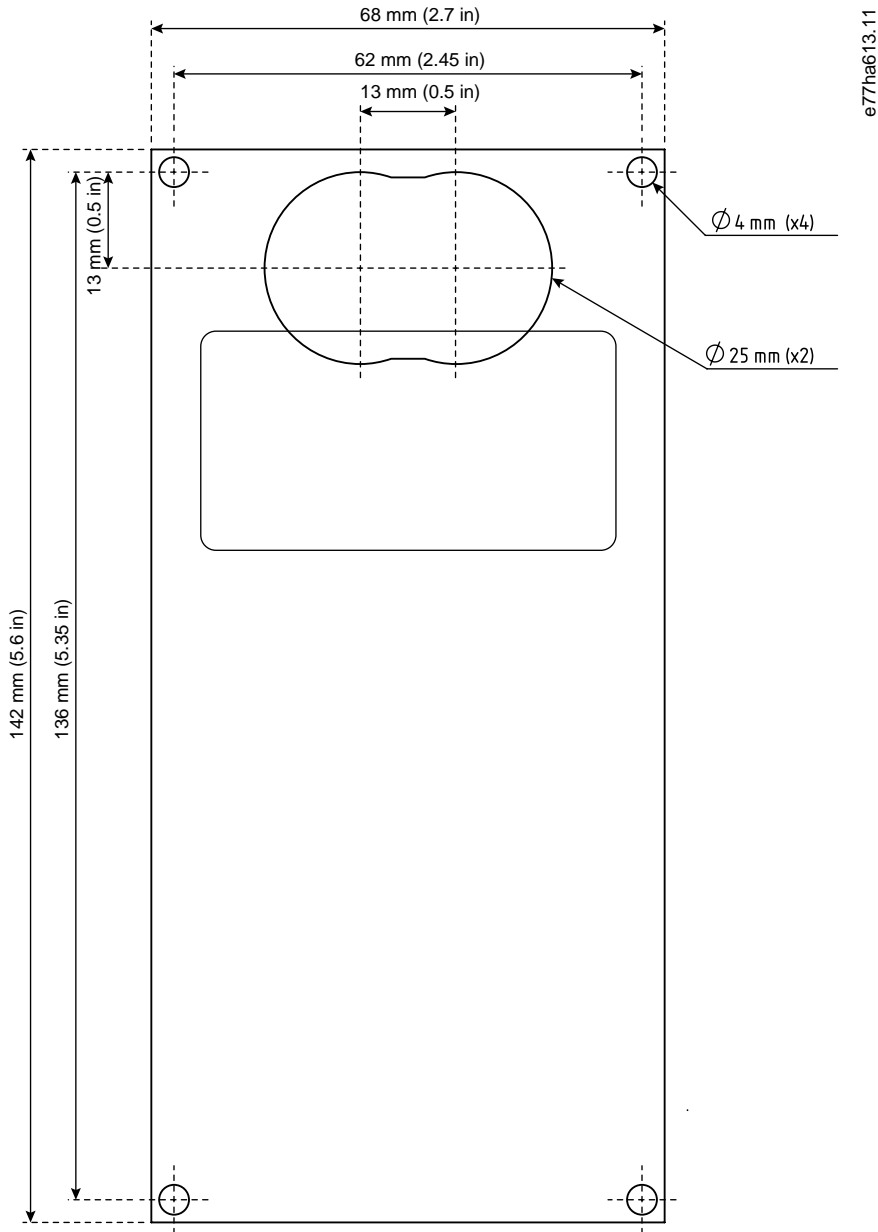
*1A Command Source (Komut Kaynağı) parametresi Remote LCP (Uzaktan LCP) olarak ayarlıysa LCP'nin kaldırılması alarma yol açar.*

**2.4 Montaj Şeması**

Vidalar için 4 (her köşede 1 adet) ve DB9 konektörü için de 2 montaj deliği açın.

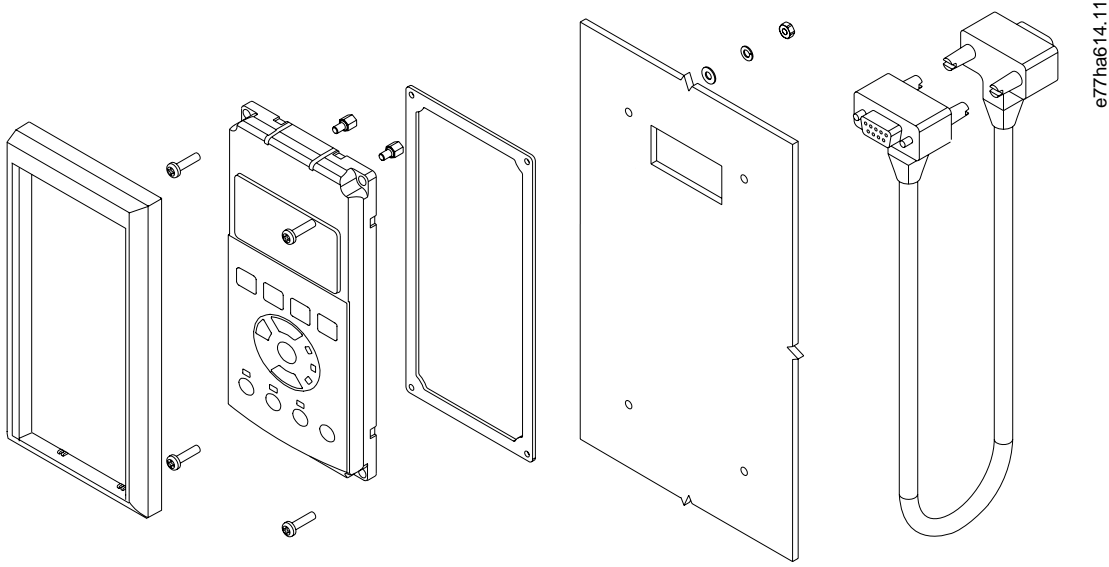
**BILDIRIM**

Resim ölçeklendirme için değildir. Boyutlar çıkarılan ön plakayla verilir.



Çizim 2: Delme Şablonu



**Kurulum kılavuzu | VLT® Control Panel LCP 601 ve Uzaktan Montaj Kiti**

1 Ön plaka	2 Vida
3 Vidalı krika	4 Düz rondela
5 Yaylı rondela	6 Somun
7 VLT® Control Panel LCP 601	8 Conta
9 Pano	10 Kablo

**Çizim 3: Geniştirilmiş Görünüm**

Danfoss can accept no responsibility for possible errors in catalogues, brochures and other printed material. Danfoss reserves the right to alter its products without notice. This also applies to products already on order provided that such alterations can be made without subsequential changes being necessary in specifications already agreed. All trademarks in this material are property of the respective companies. Danfoss and the Danfoss logotype are trademarks of Danfoss A/S. All rights reserved.

