

VACON[®] NX
ПРИВОДЫ ПЕРЕМЕННОГО ТОКА

**БЛОК УПРАВЛЕНИЯ IP54
ИНСТРУКЦИИ ПО МОНТАЖУ**

VACON[®]

СОДЕРЖАНИЕ

Код документа: DPD02085A
Дата: 28.05.2018

1	КОМПЛЕКТ ПОСТАВКИ	2
2	УСТАНОВКА.....	3
2.1	Оптоволоконный кабель, список сигналов и подключения	5
2.2	Диаметры отверстий под кабель	6

1 КОМПЛЕКТ ПОСТАВКИ

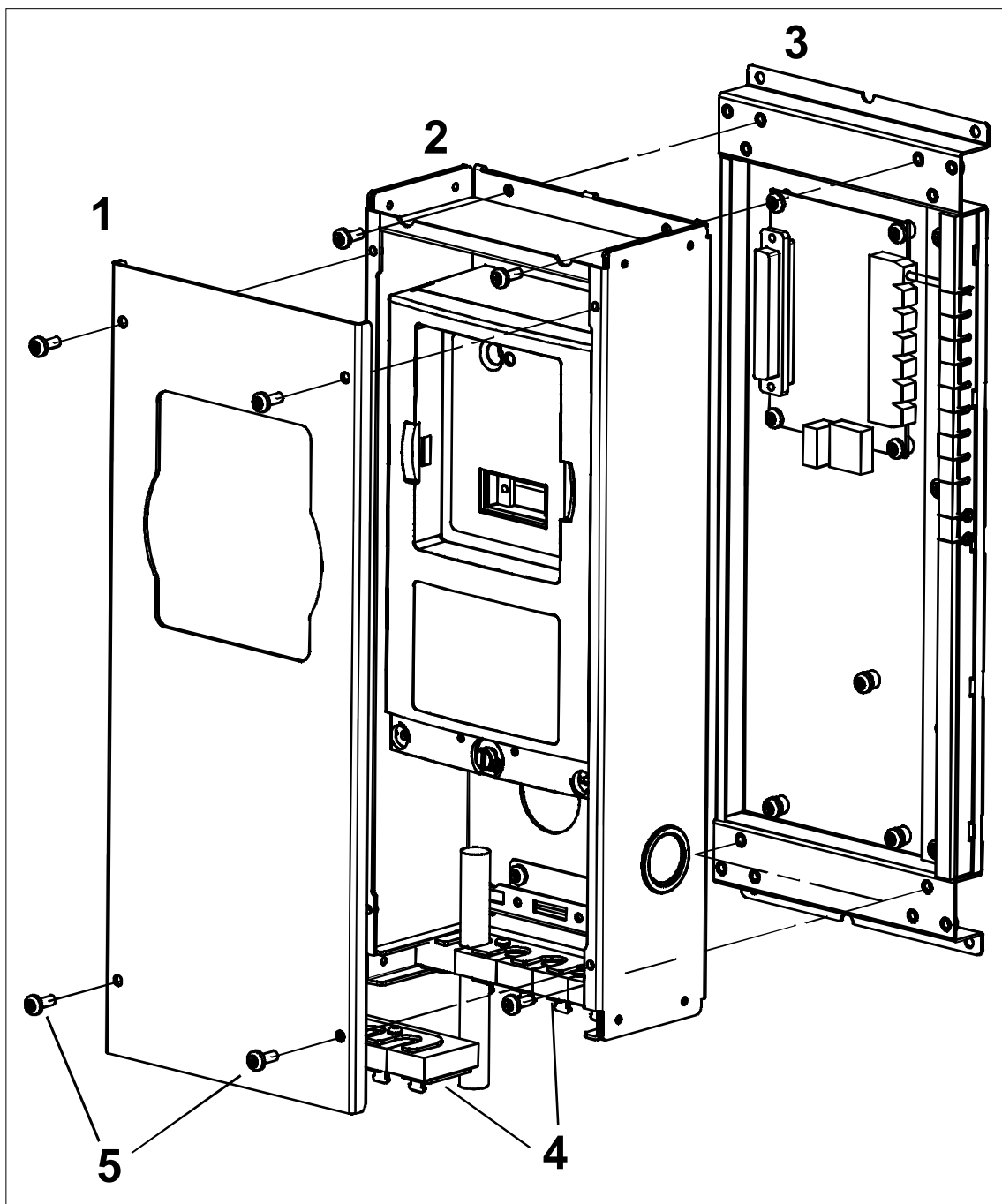


Рис. 1. Комплект поставки блока управления IP 54

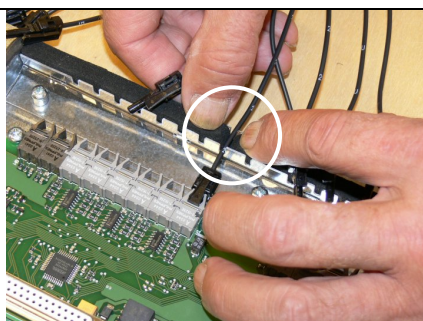
- | | | | |
|---|---------------------------------------------|---|--------------------|
| 1 | Блок управления IP54 | 5 | Пластиковые штифты |
| 2 | Прокладочные пластины IP54 для ввода кабеля | | |
| 3 | Смазка прокладочных пластин | | |
| 4 | Винты (4x10) | | |

2 УСТАНОВКА

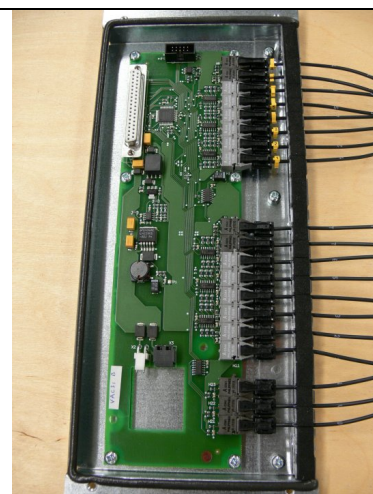
Приведенные ниже инструкции помогут установить блок управления IP54, приобретенный для преобразователей частоты типоразмеров FR12, FR14, F112, F114, CH64 или CH74.



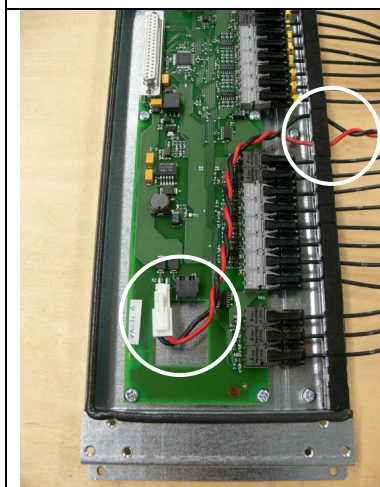
1. Нижняя панель блока управления IP54 с платой разветвителя.



2. Подключите оптоволоконные кабели. Аккуратно вставьте кабели в пенопластовые направляющие.



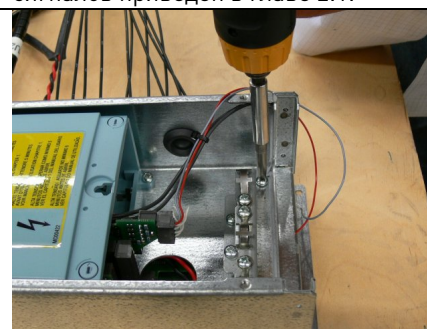
3. Оптоволоконные кабели имеют номера от 1 до 8 и от 11 до 18, обозначенные на экранах кабелей на обоих концах кабеля. Подсоедините каждый кабель к разъему, обозначенному соответствующим номером на плате разветвителя. Список оптических сигналов приведен в главе 2.1.



4. Подключите кабель 24 В и проведите его через направляющую, как показано на иллюстрации.



5. Аккуратно закройте крышку, нажав на нее так, чтобы D-образный коннектор плотно встал на место.



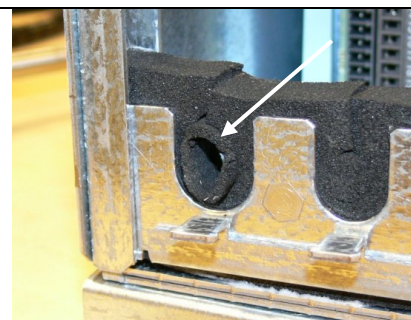
6. Закрепите крышку четырьмя винтами (момент затяжки 1,5 Н·м).



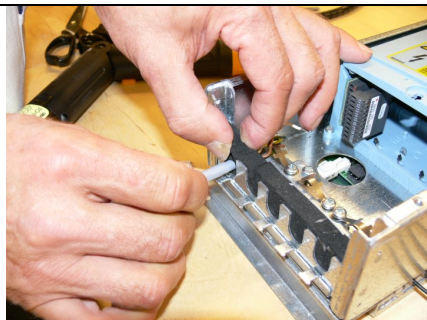
7. Нанесите тонкий слой смазки на пенопластовую проставку.



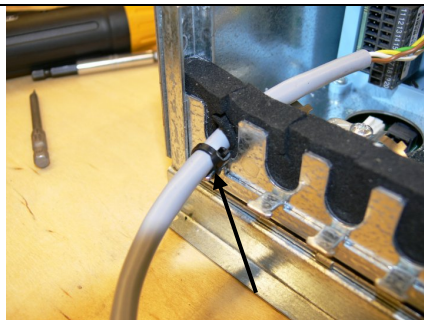
8. Вставьте пенопластовую проставку в направляющие в корпусе.



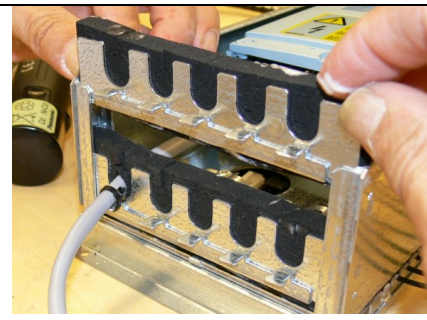
9. Откройте отверстие для кабеля. Вытащите вкладыш правильного размера в соответствии с размером кабеля (на этом рисунке 8 мм).



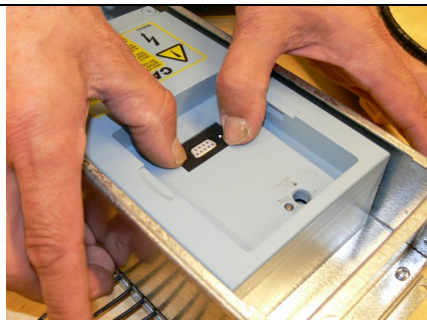
10. Вставьте кабель во отверстие. Удостоверьтесь, что пенопласт плотно охватывает кабель.



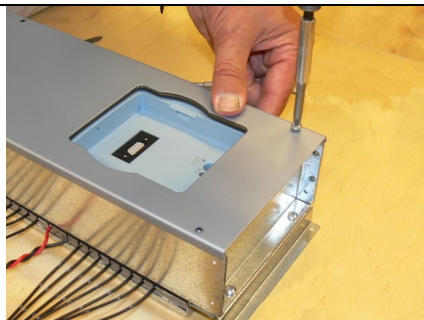
11. Прикрепите кабель к проставке пластиковой стяжкой.



12. Нанесите немного смазки на верхнюю часть пенопластовой прокладки и втолкните ее на место.



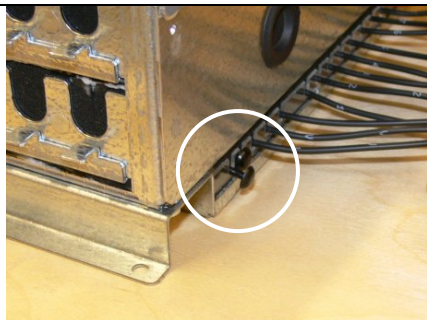
13. Закрепите уплотнение на разьеме RS485.



14. Закрепите крышку четырьмя винтами.



15. Закройте отверстия куском ленты и подключите кабель RS485.



16. Вставьте пластиковые штифты в неиспользуемые кабельные вводы.

2.1 Оптоволоконный кабель, список сигналов и подключения

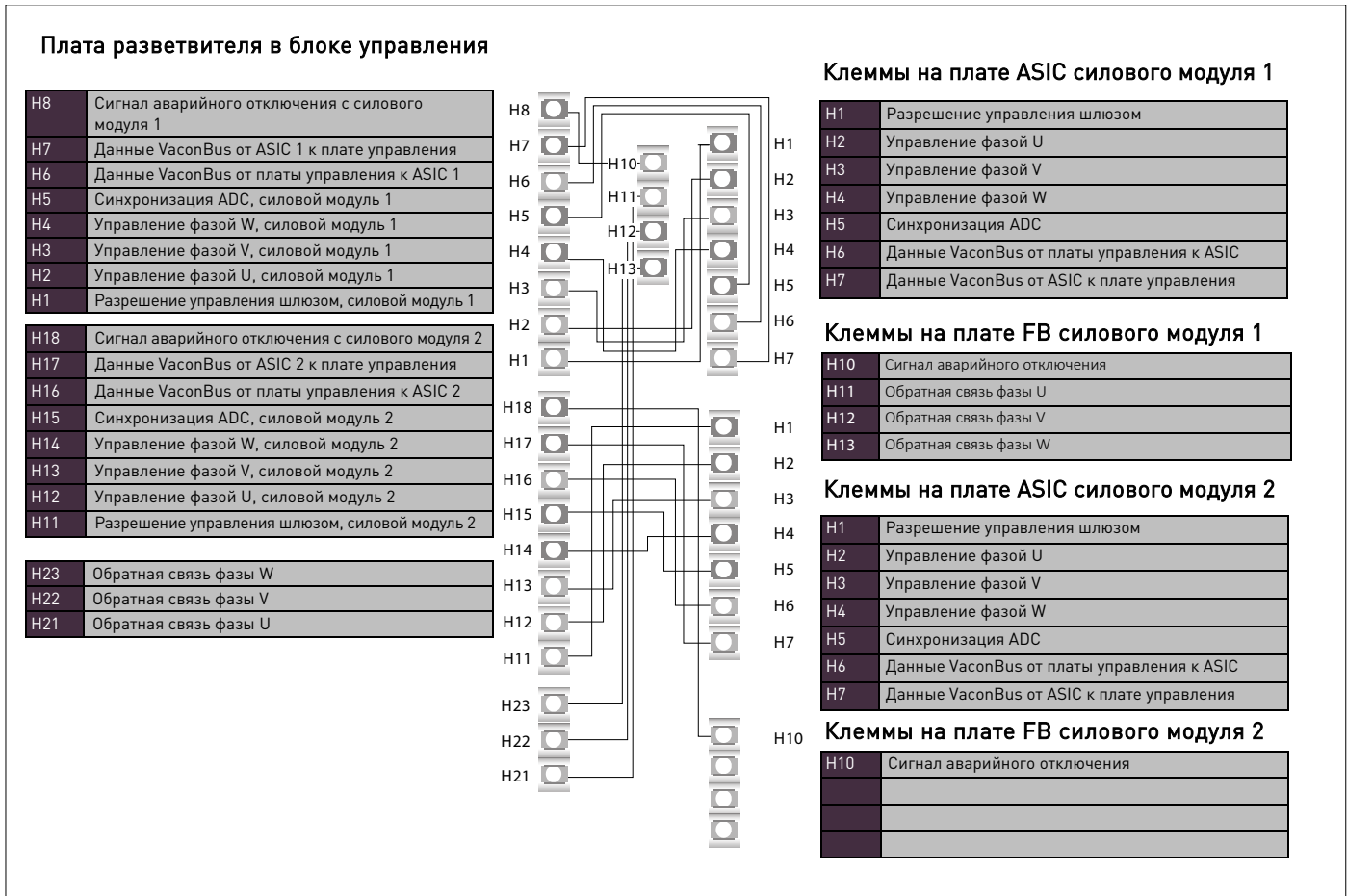
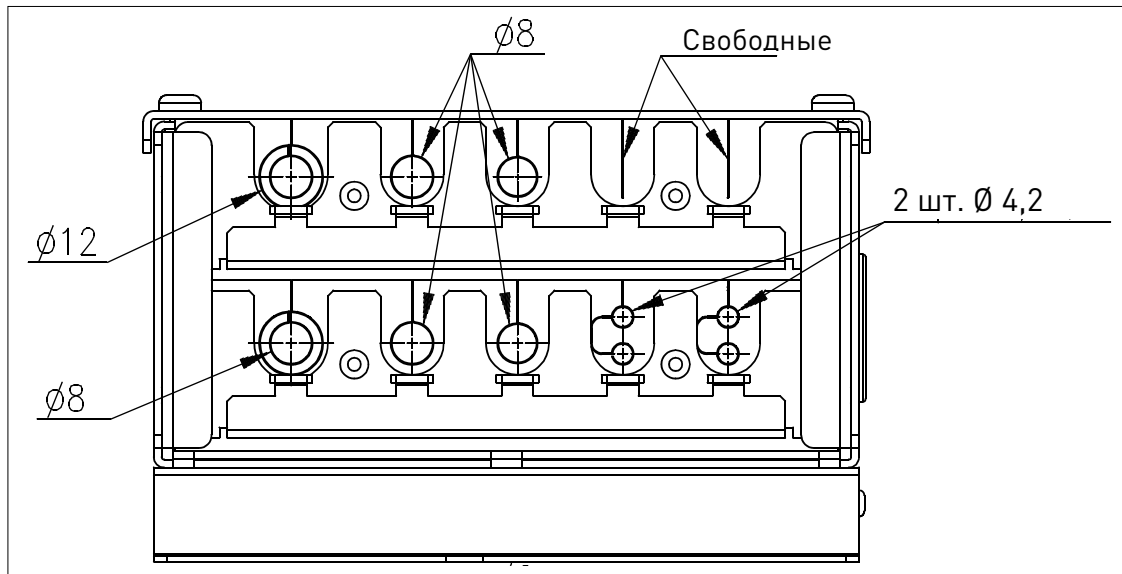


Рис. 2. Внутренние подключения оптоволоконного кабеля

2.2 Диаметры отверстий под кабель

Рис. 3. Диаметр отверстий под кабели



VACON®

www.danfoss.com

Vacon Ltd
Member of the Danfoss Group
Runsorintie 7
65380 Vaasa
Finland

Document ID:



DPD02085A

Rev. A

Sales code: DOC-INSIP54BOX+DLRU